

# Université du Québec à Montréal

## Utilisation des TIC par les étudiants





# Problématique et objectifs

---

- Problème identifié :
  - ❖ Inégalité dans l'habileté à utiliser les TIC, chez les étudiants
- Objectifs de l'étude :
  - ❖ Vérifier au moyen d'un sondage l'existence possible d'une inégalité dans l'habileté à utiliser les TIC, entre différents groupes d'étudiants
  - ❖ Identifier les facteurs pouvant contribuer à cette inégalité
  - ❖ Explorer des solutions potentielles visant à réduire cette inégalité



## Hypothèses de travail

---

- L'inégalité dans l'habileté à utiliser les TIC est liée à l'accès aux TIC dans des milieux autres que l'université.
- L'inégalité dans l'habileté à utiliser les TIC est liée à l'influence des réseaux sociaux.



# Univers à l'étude

---

- École des sciences de la gestion
- Faculté des sciences
- Faculté des sciences de l'éducation
- Faculté des arts
- École supérieure de mode de Montréal
- Faculté des sciences humaines
- Faculté des lettres, langues et communication
- Faculté de science politique et de droit



# Méthodologie

---

- Étude descriptive
- Questionnaire auto administré
- Échantillonnage par grappes
- Objectif de 200 questionnaires par école ou faculté
- Données compilées, encodées et analysées à l'aide du logiciel SPSS



# Contenu spécifique

---

- Matériel utilisé
- Logiciels utilisés
- Accès aux TIC
- Influences sur l'utilisation des TIC
- Les attitudes vis-à-vis les TIC



# Utilisation des TIC par les étudiants

---

École des sciences de la gestion



# Présentation des résultats

---

- Analyse générale
- 93% des étudiants possèdent un ordinateur à la maison
- 58% ont une connexion modem téléphonique contre 31% connexion haute vitesse
- Seulement 80% des étudiants utilisent les TIC pour leurs études



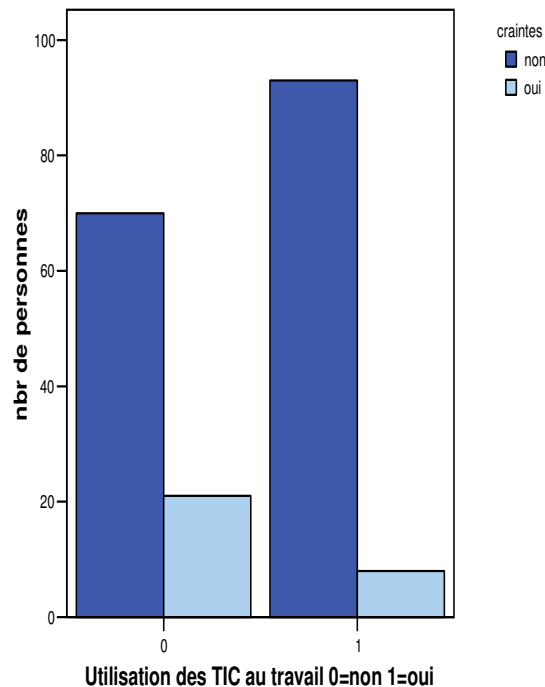
# Présentation des résultats des hypothèses

---

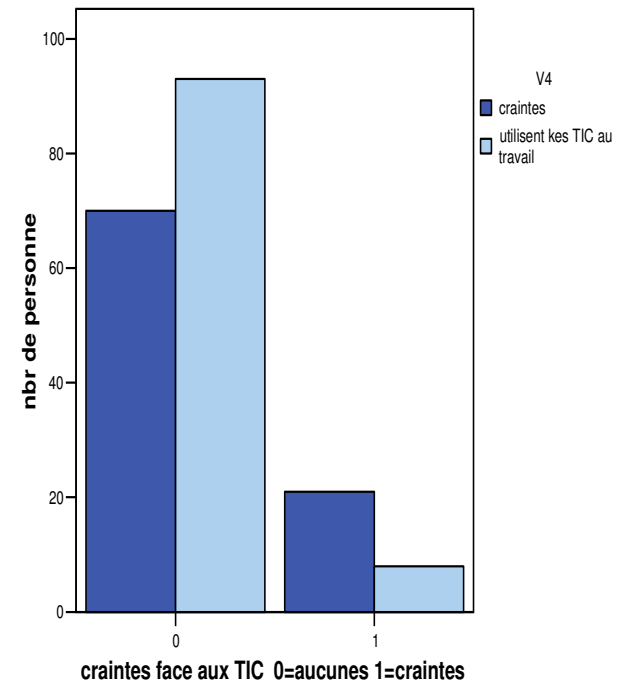
- Utilisation des TIC dans différents cadres
- Hypothèse: L'utilisation des TIC par les étudiants, dans divers cadres (travail, loisirs et études), réduit les craintes qu'ils ont face à ces TIC
- 92.1 % utilisent les TIC au travail et n'ont aucune crainte
- 72.4 % qui ont des craintes, n'utilisent pas les TIC au travail

# Présentation des résultats des hypothèses

Lien entre l'utilisation des TIC au travail et les craintes envers celles-ci



Liens entre les craintes et l'utilisation des TIC au Travail





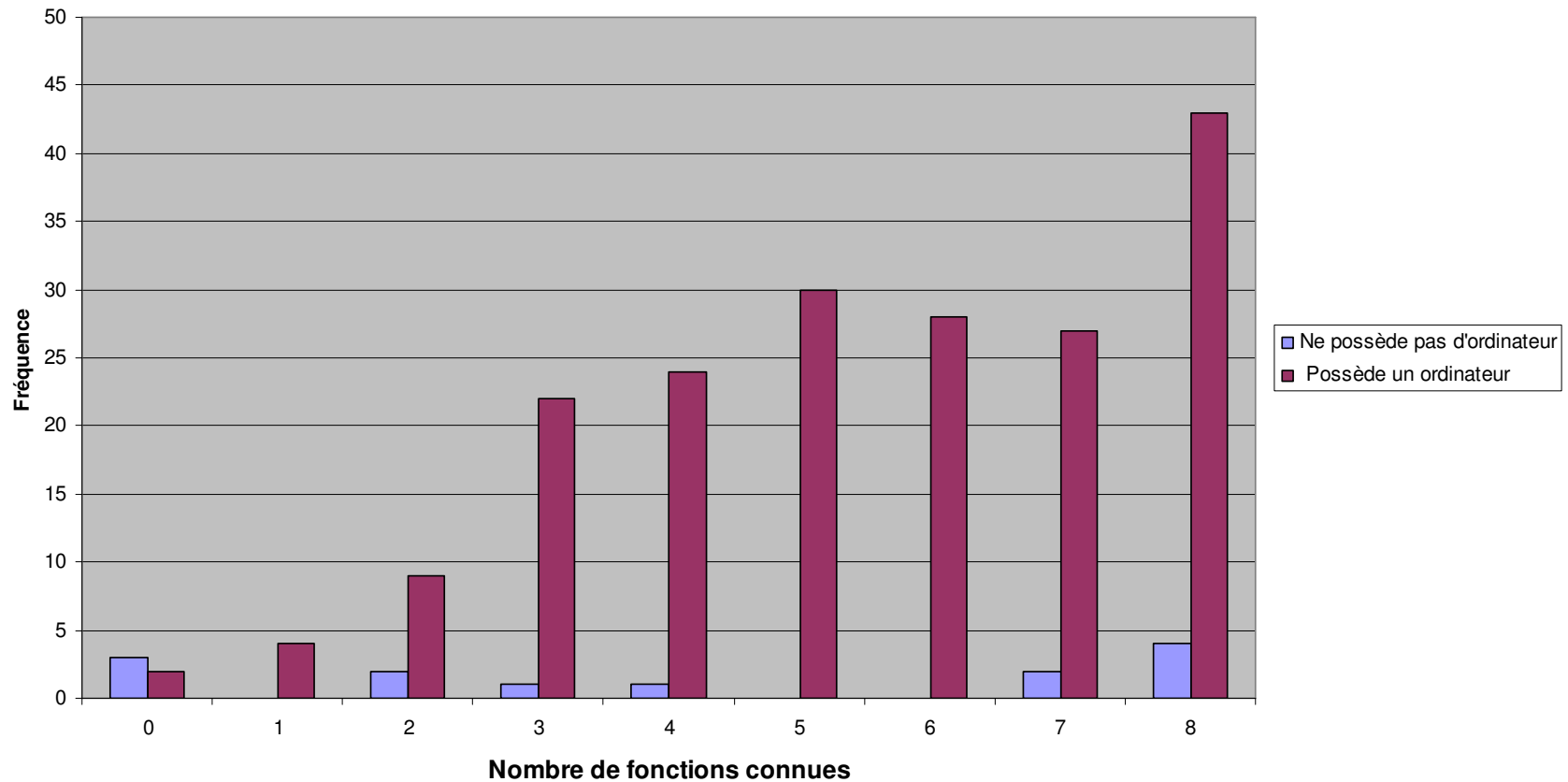
# Présentation des résultats des hypothèses

---

- Influence de posséder un ordinateur à la maison
- Hypothèse: Posséder un ordinateur influence le degré de connaissance des suites bureautiques et de ses fonctions
- Capacité de faire les 8 fonctions
  - ❖ 90.7 % possèdent un ordinateur
  - ❖ 9.3 % ne possèdent pas d'ordinateur

# Présentation des résultats des hypothèses

Influence de posséder un ordinateur





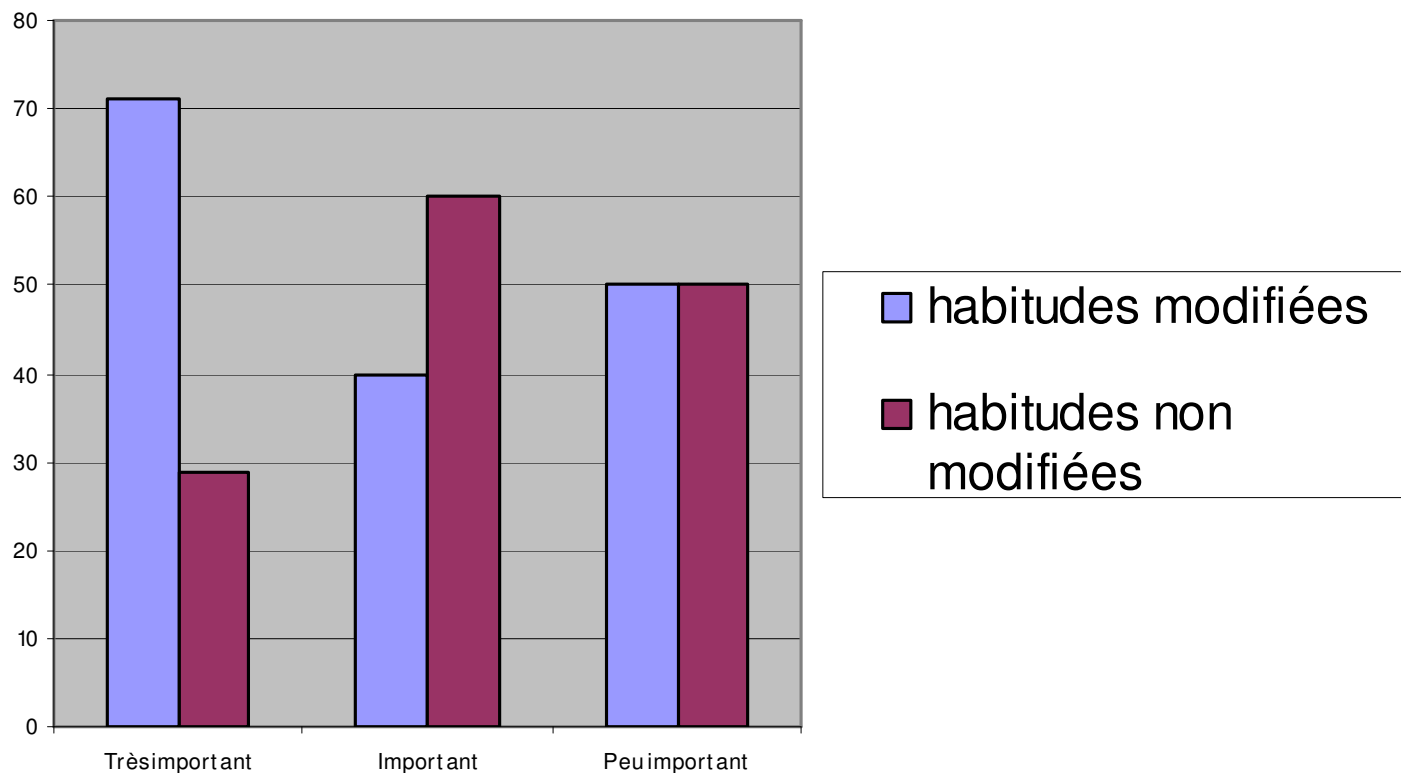
# Présentation des résultats des hypothèses

---

- Importance accordée à l'accès aux TIC
- Hypothèse: L'importance accordée aux TIC modifie les habitudes de travail
- 71.1% des étudiants dont les habitudes de travail ont été modifié, considère l'accès aux TIC très important

# Présentation des résultats des hypothèses

Modification des habitudes de travail liées à l'importance accordée à l'accès aux TIC





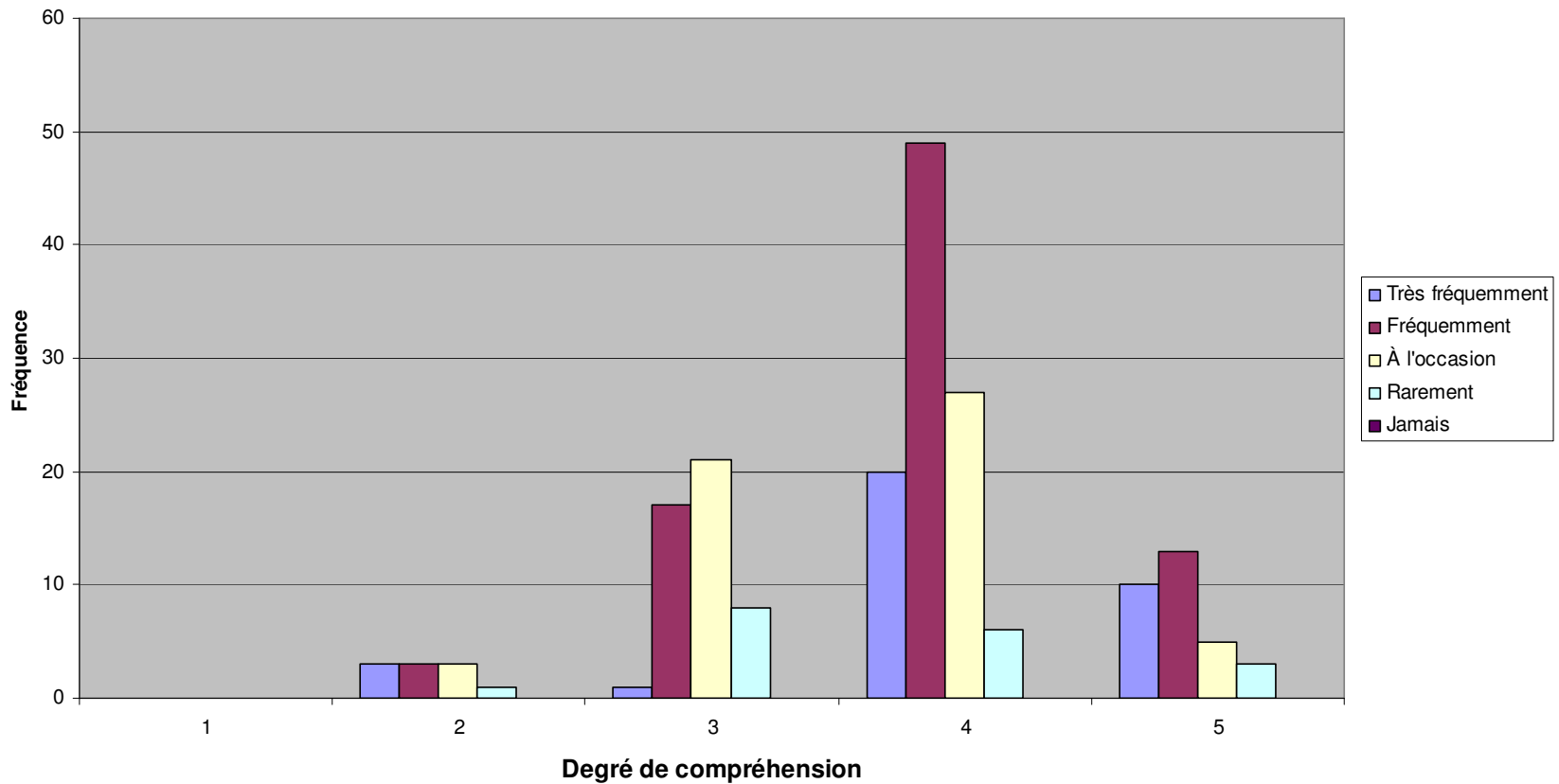
# Présentation des résultats des hypothèses

---

- Compréhension de la matière en lien avec l'utilisation des TIC de la part des professeurs
- Hypothèse: Les étudiants sont directement influencés par l'utilisation des TIC lors de la présentation de la matière académique
- Utilisation très fréquente des TIC de la part des professeurs
  - ❖ 30% matière était difficile à comprendre
  - ❖ 32.3% matière était claire

# Présentation des résultats des hypothèses

Lien entre utilisation des TIC et compréhension de la matière





# Utilisation des TIC par les étudiants

---

Faculté des sciences

# Présentation des résultats

**Profil**

**Accessibilité**

**Utilisation**

**Perception**

**Limites**

- **Âges moyens:**
  - ❖ 20 à 25 ans à 66,2%
  - ❖ 26-35 ans à 23%
- 47,7% sont des femmes, 52,3% sont des hommes
- Revenu moyen: 10 000\$ et moins à 75%
- Importance accordée aux TICs: 92%
- Statut: Canadien à 75,3%
- 48% des répondants n'ont jamais assisté à un cours d'initiation aux TICs

# Présentation des résultats

Profil

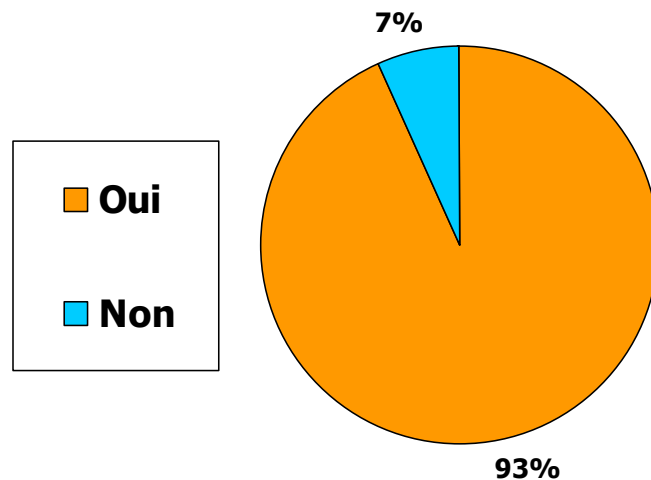
**Accessibilité**

Utilisation

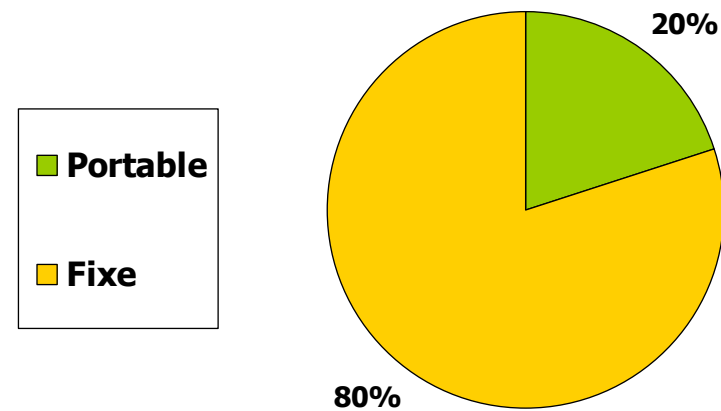
Perception

Limites

**Ordinateur personnel**



**Ordinateur portable ou fixe**



# Présentation des résultats

Profil

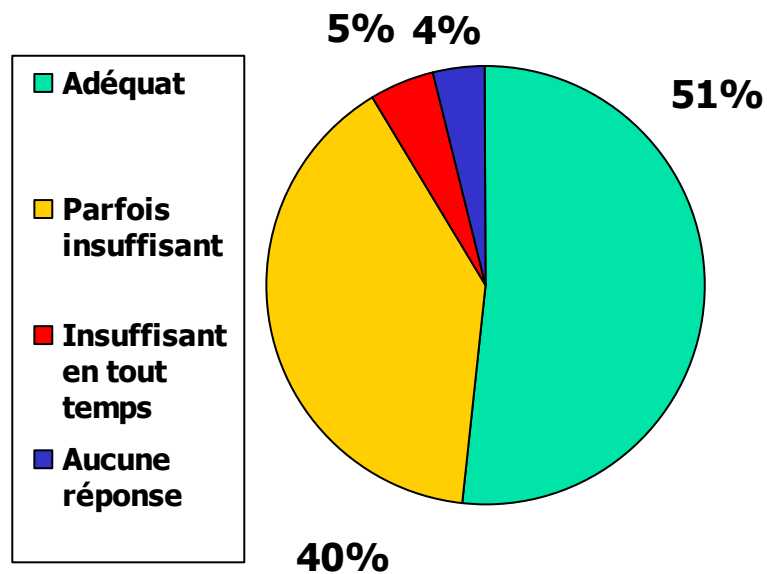
**Accessibilité**

Utilisation

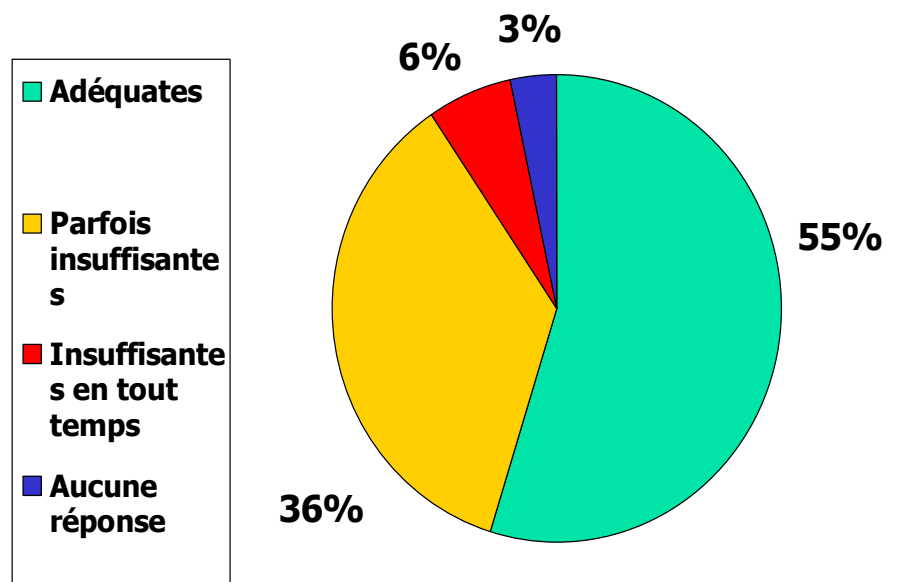
Perception

Limites

Disponibilités des ordinateurs dans les salles informatiques de l'UQÀM



Heures d'ouverture des salles informatiques de l'UQÀM



# Présentation des résultats

Profil

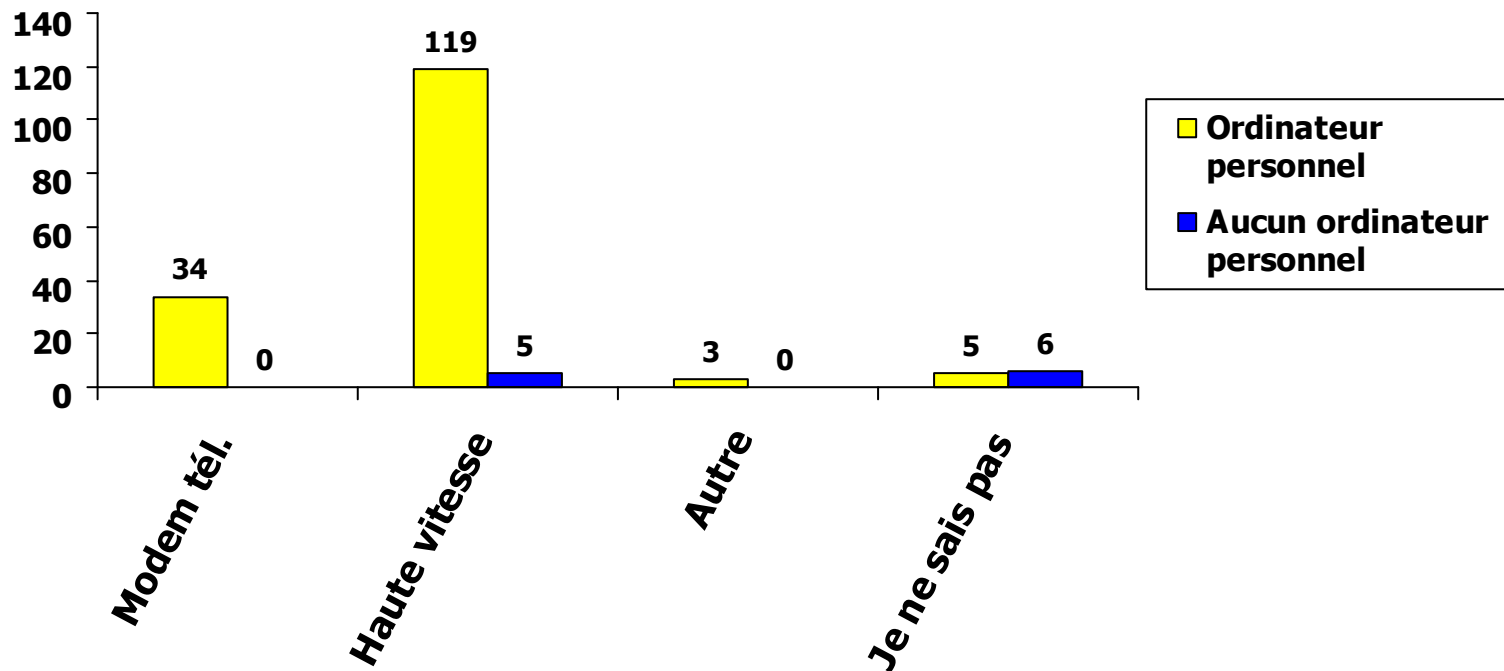
Accessibilité

Utilisation

Perception

Limites

## Connexion Internet vs possession d'un ordinateur personnel



# Présentation des résultats

Profil

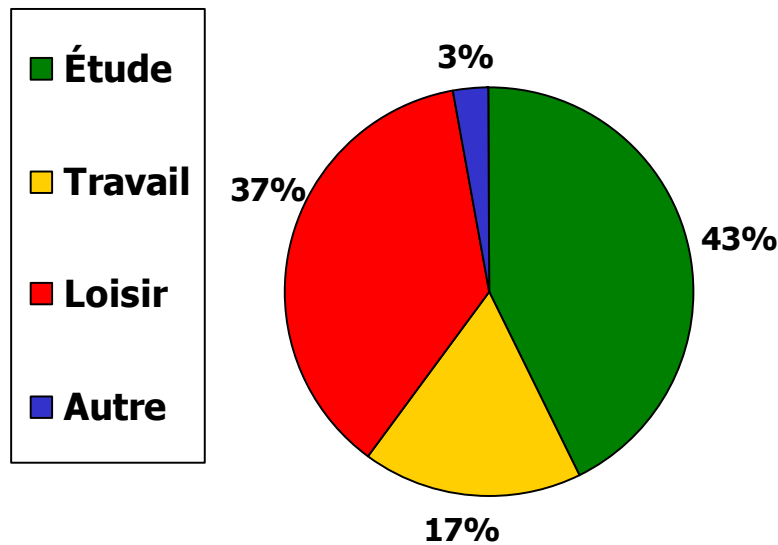
Accessibilité

**Utilisation**

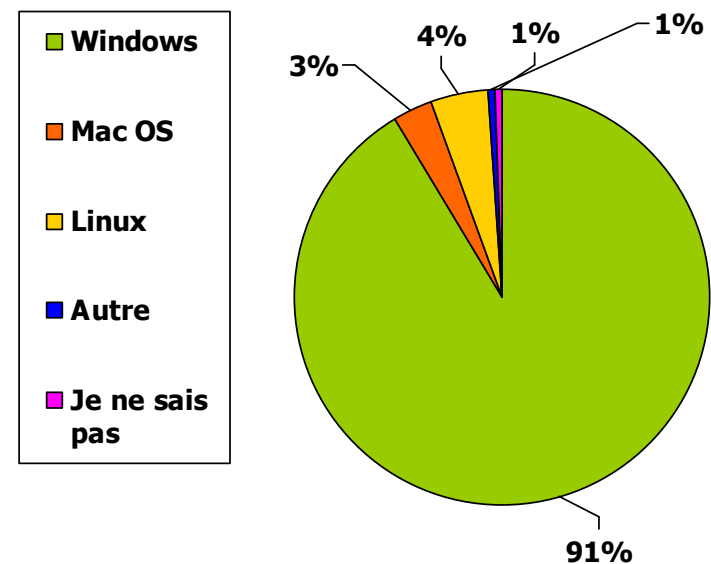
Perception

Limites

## Cadre d'utilisation



## Système d'exploitation



# Présentation des résultats

Profil

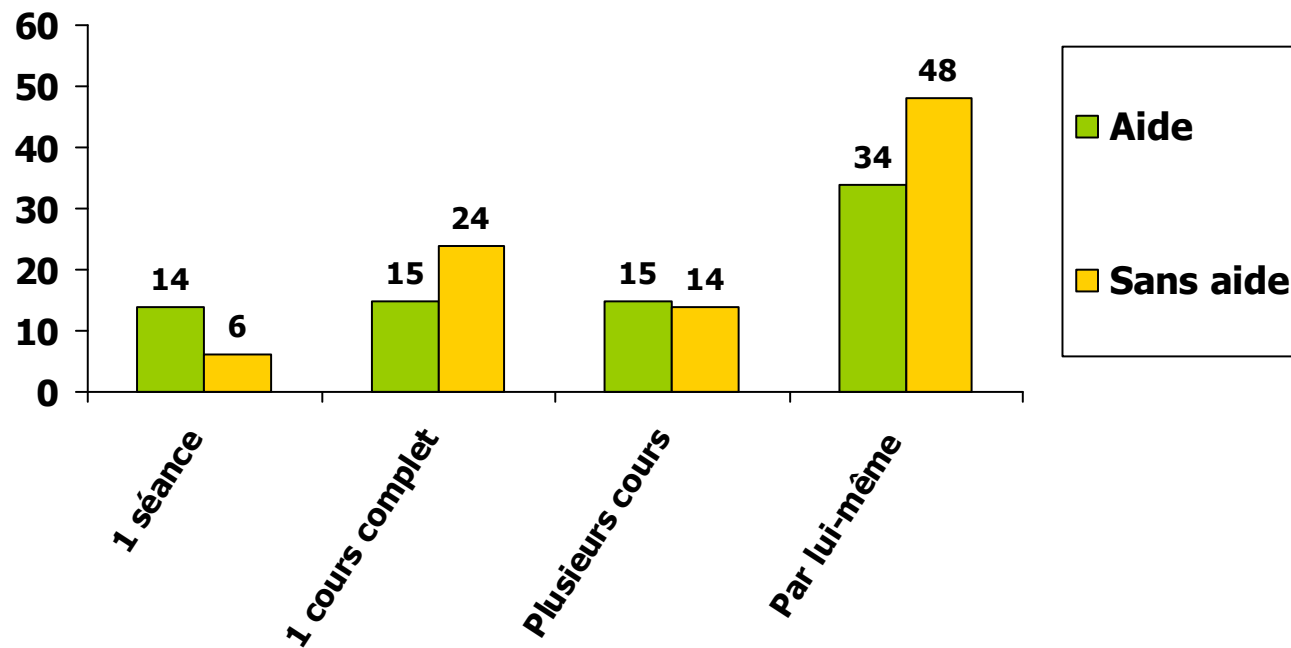
Accessibilité

Utilisation

Perception

Limites

**Assistance à des cours d'initiation aux TICs vs  
la tendance à faire appel à une aide technique,  
professionnelle ou non**



# Présentation des résultats

Profil

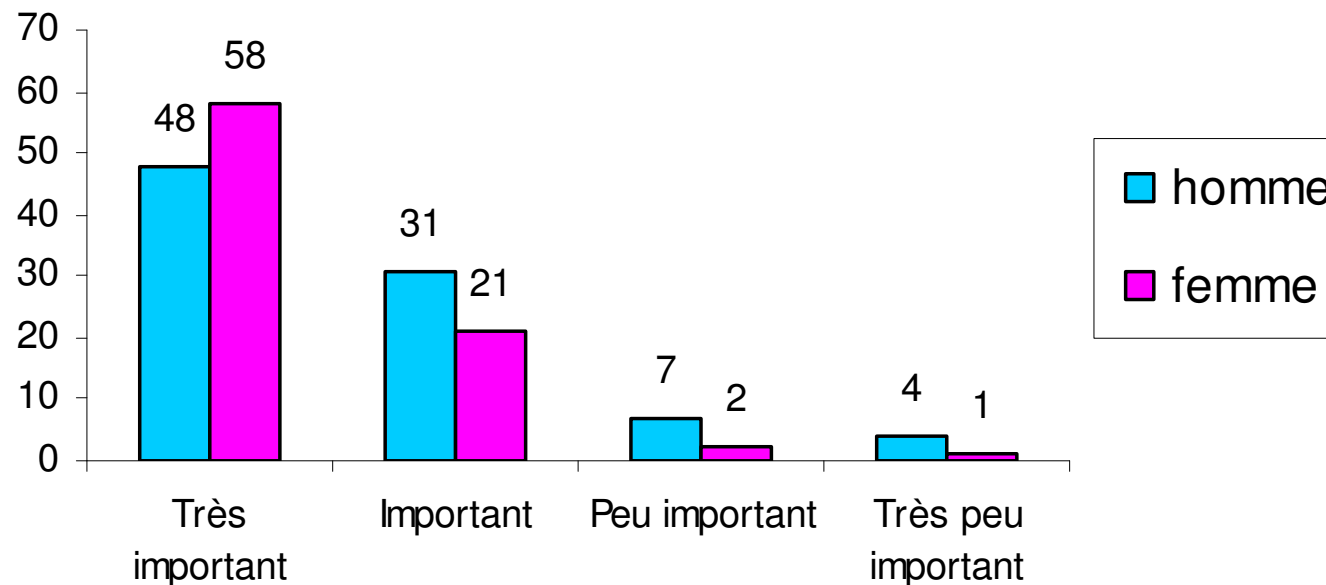
Accessibilité

Utilisation

Perception

Limites

## Importance accordée aux Tics selon le sexe



# Présentation des résultats

Profil

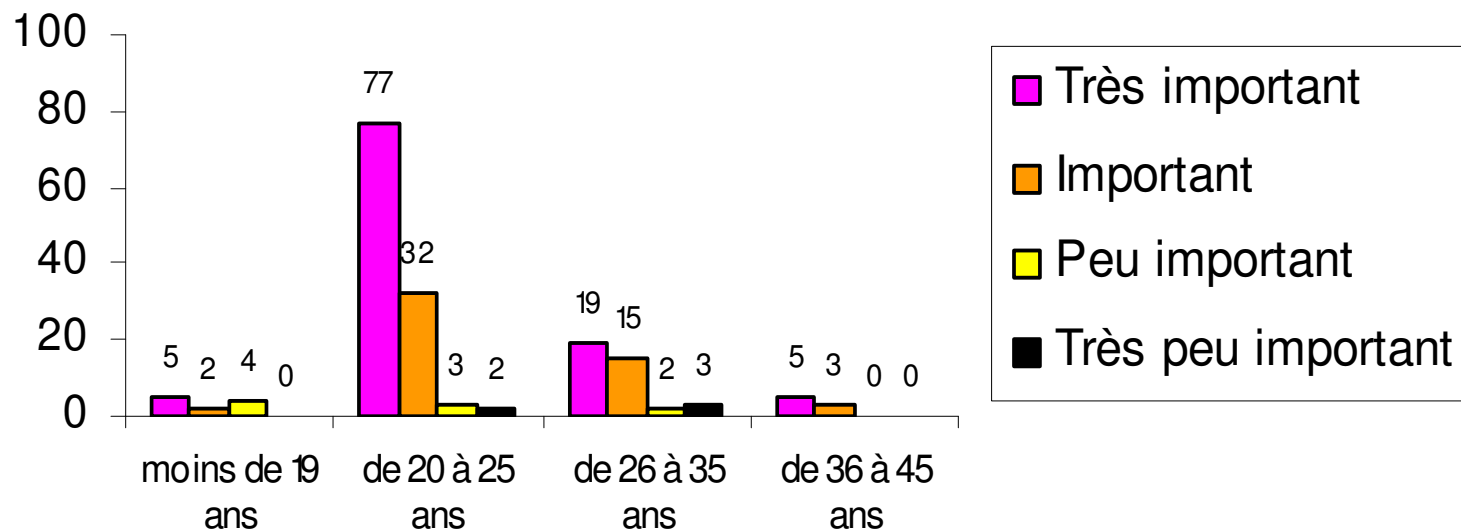
Accessibilité

Utilisation

Perception

Limites

## Importance accordée aux TICs selon le groupe d'âge



# Présentation des résultats

Profil

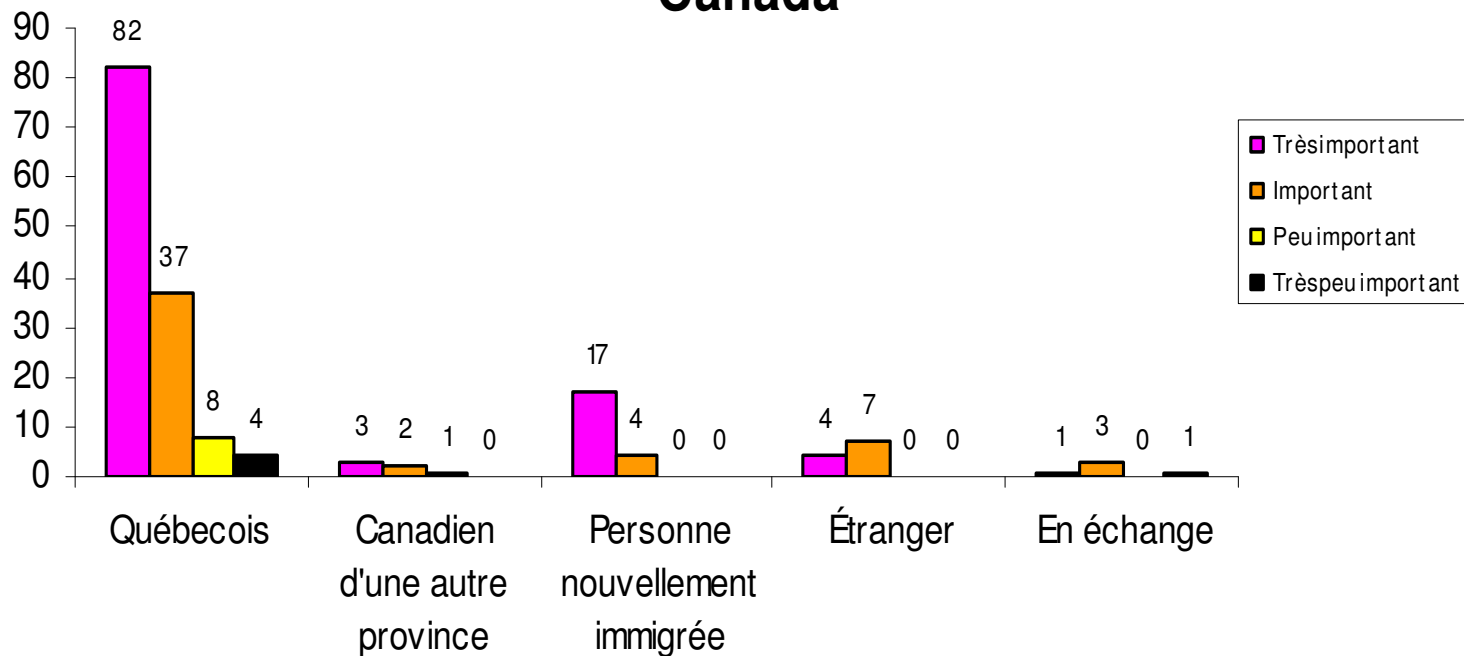
Accessibilité

Utilisation

Perception

Limites

## Importance accordée aux TICs selon le statut au Canada



# Présentation des résultats

Profil

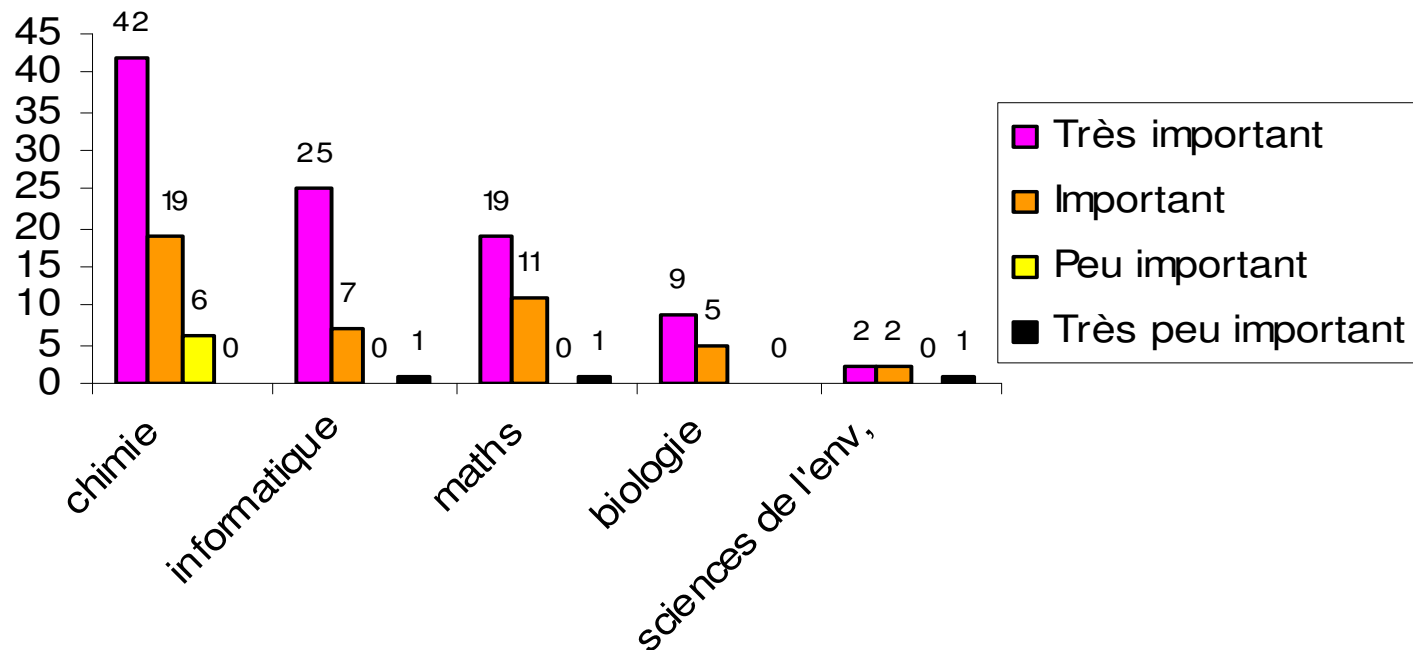
Accessibilité

Utilisation

Perception

Limites

## Importance accordée aux TICs selon le programme d'études



# Présentation des résultats

Profil

Accessibilité

Utilisation

Perception

Limites

- Groupe de répondants homogène
- Questions manquantes
  - ❖ Q17 – une seule réponse plutôt que plusieurs
  - ❖ Type de résidence – appartement ou familiale
  - ❖ Salles informatiques
- Collaboration faible des professeurs
- 175 répondants au total
- Faible niveau de confiance des tableaux croisés



# Conclusion

---

- Groupe homogène: difficulté à cerner un écart parmi les répondants au niveau de l'accessibilité – Solution: questions plus précises et ciblées
- Données importantes pour l'étude globale:
  - ❖ Ex:
    - Le % d'ordinateurs personnels
    - Le cadre d'utilisation
    - Le système d'exploitation utilisé
    - La connexion Internet vs ordinateur personnel
    - L'importance accordée aux TICs
    - L'accessibilité aux salles informatiques de l'UQÀM



Faculté des sciences

---

**Merci!**

**Questions?**



# Utilisation des TIC par les étudiants

---

Faculté des sciences de  
l'éducation

# Faculté des sciences de l'éducation

- Bienvenu-Demers Emilie
- Dekhili Hinda
- Desharnais Jennifer
- Sauvageau Audrey
- Tremblay Catherine





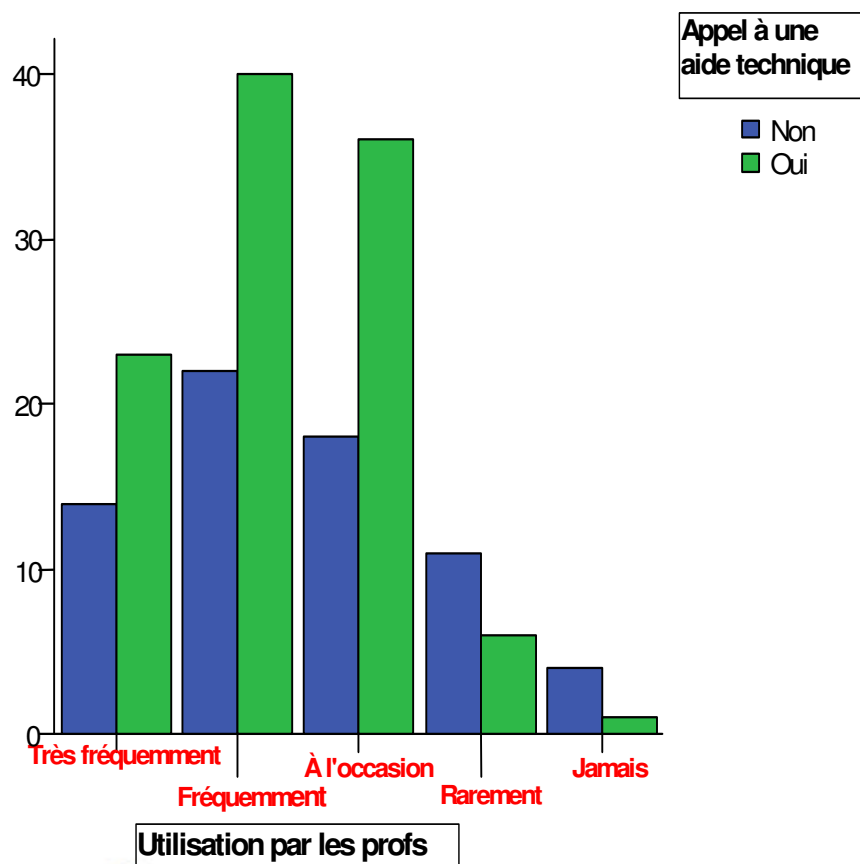
# Analyse des variables

## Variables causales hypothétiques

---

- **Le choix des variables**
  - En regard à notre hypothèse de départ
  
- **Les outils d'analyses**
  - Tableaux croisés
  - khi carré
  - Hypothèse0 vs Hypothèse1

## Utilisation des TIC par les professeurs VS appel à une aide technique



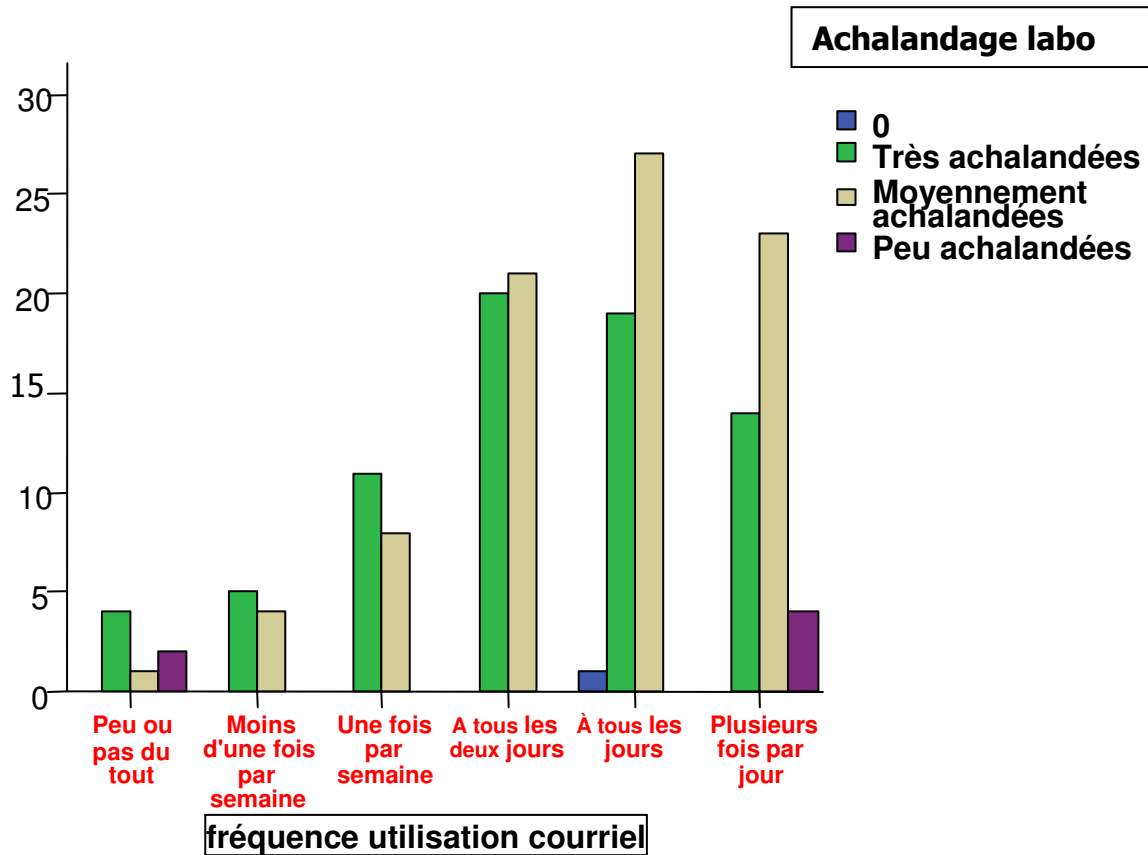
### Analyse:

- **37.7%** font fréquemment appel à une aide technique
- **34%** à l'occasion
- Khi carré = **99.9%**

### Interprétation:

Plus les professeurs utilisent les TIC, plus les étudiants ont recours à une aide technique

# Fréquence utilisation courriel VS Achalantage labo



## Analyse:

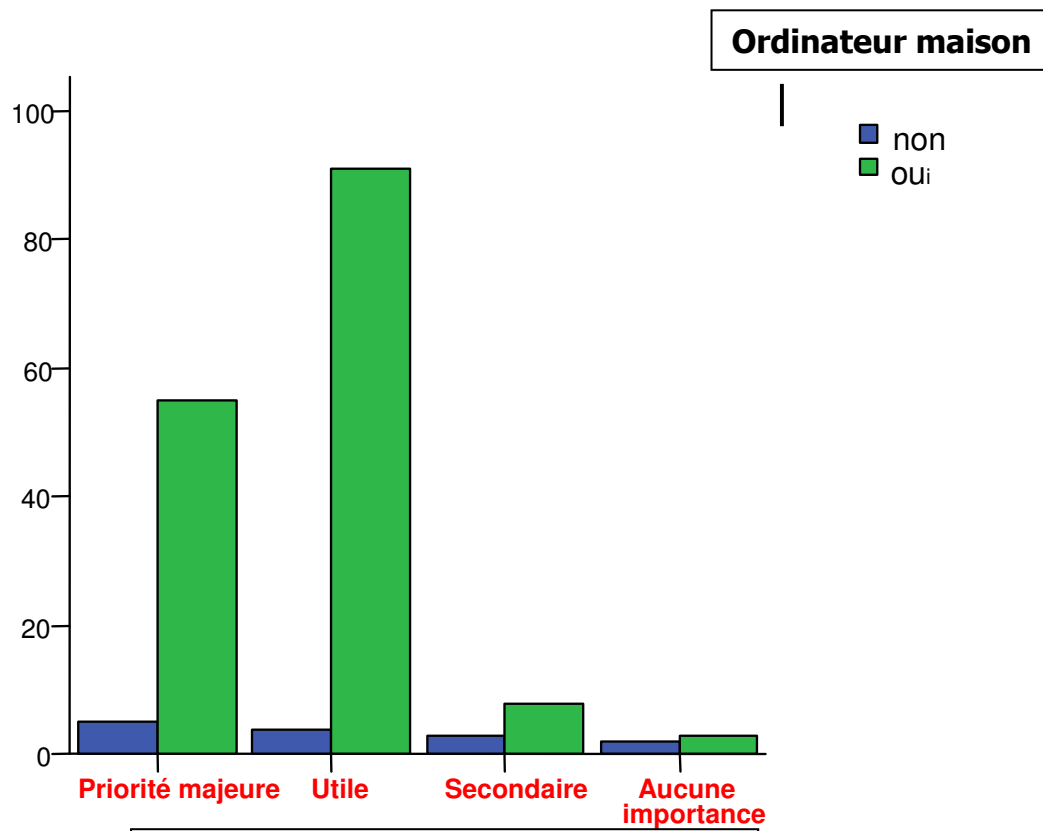
- **32.1%** consultant à tous les jours considèrent les labos moyennement achalandés.

- Khi carré = **99.98%**

## Interprétation:

Les étudiants consultant le plus fréquemment leur courriel considèrent que les labos sont très ou moyennement achalandés.

# Importance accordée à l'apprentissage des TIC VS Ordinateur maison



Importance accordée à l'apprentissage des TIC

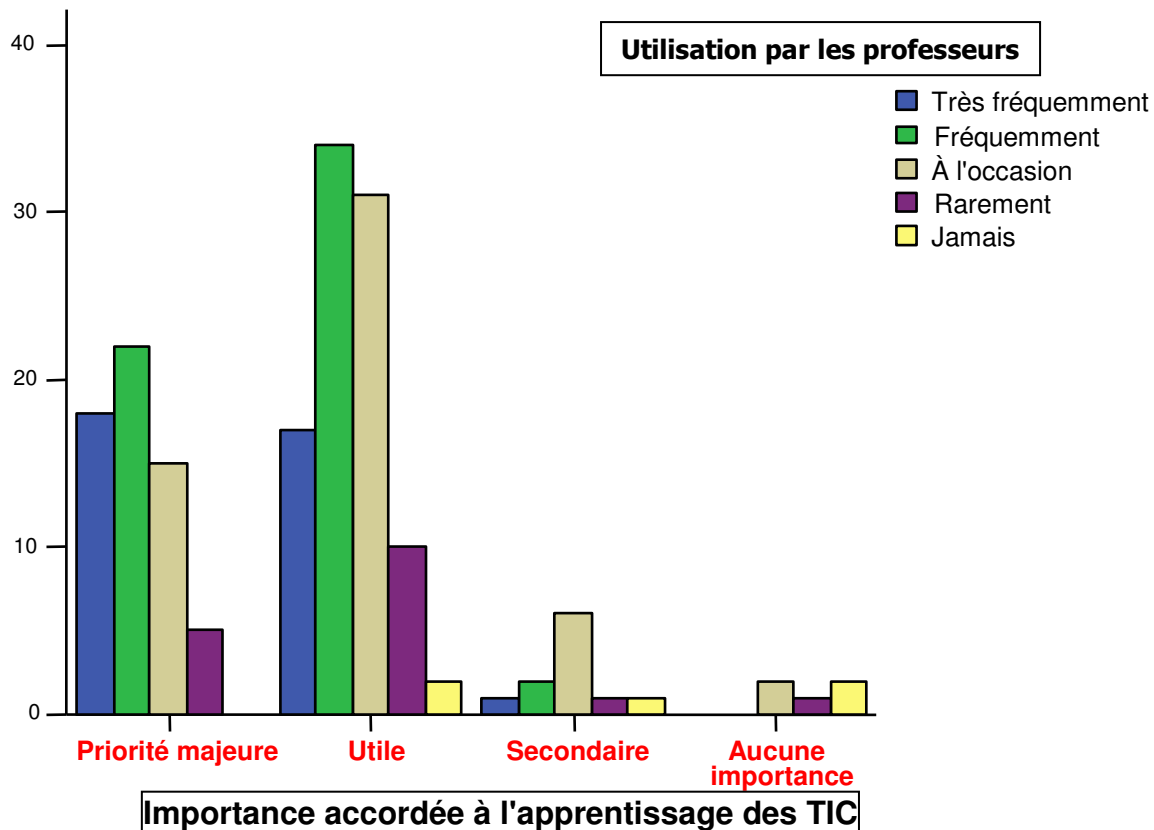
## Analyse:

- **91.7%** des étudiants interviewés possèdent un ordinateur à la maison.
- **93%** des étudiants possédant un ordinateur à la maison considèrent que l'apprentissage des TIC est une priorité majeure ou utile.
- Khi carré = **99.99%**

## Interprétation:

Posséder un ordinateur à la maison est une priorité pour une forte majorité d'étudiants, tout comme l'apprentissage des TIC.

# Importance accordée à l'apprentissage des TIC vs Utilisation par les professeurs



## Analyse:

- **L'utilisation très fréquente ou fréquente** par les profs montre **66.7%** des répondants qui considèrent les TIC comme priorité majeure.

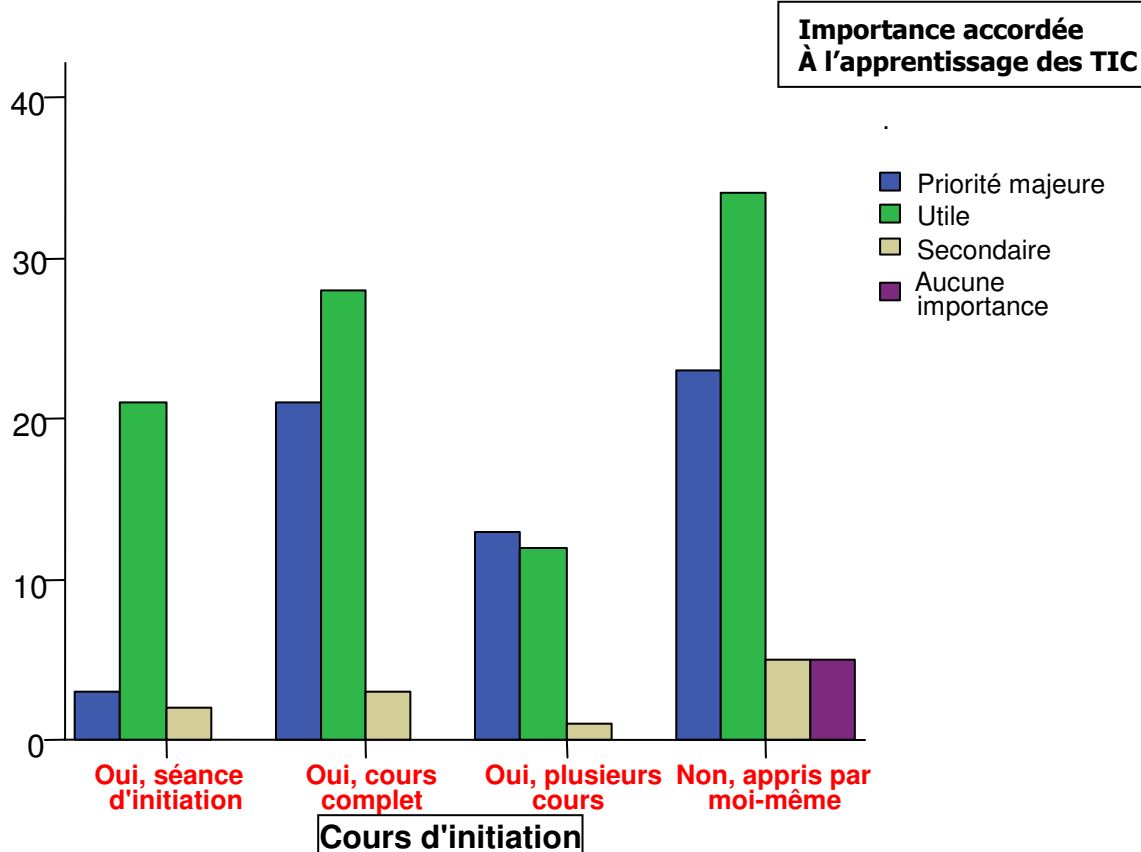
- **L'absence d'utilisation** par les professeurs montre **0%** des répondants considérant les TIC comme priorité majeure

- Khi carré = **99.99%**

## Interprétation:

Plus les profs utilisent les TIC plus les étudiants les trouvent importantes.

# Cours d'initiation VS Importance accordée à l'apprentissage des TIC



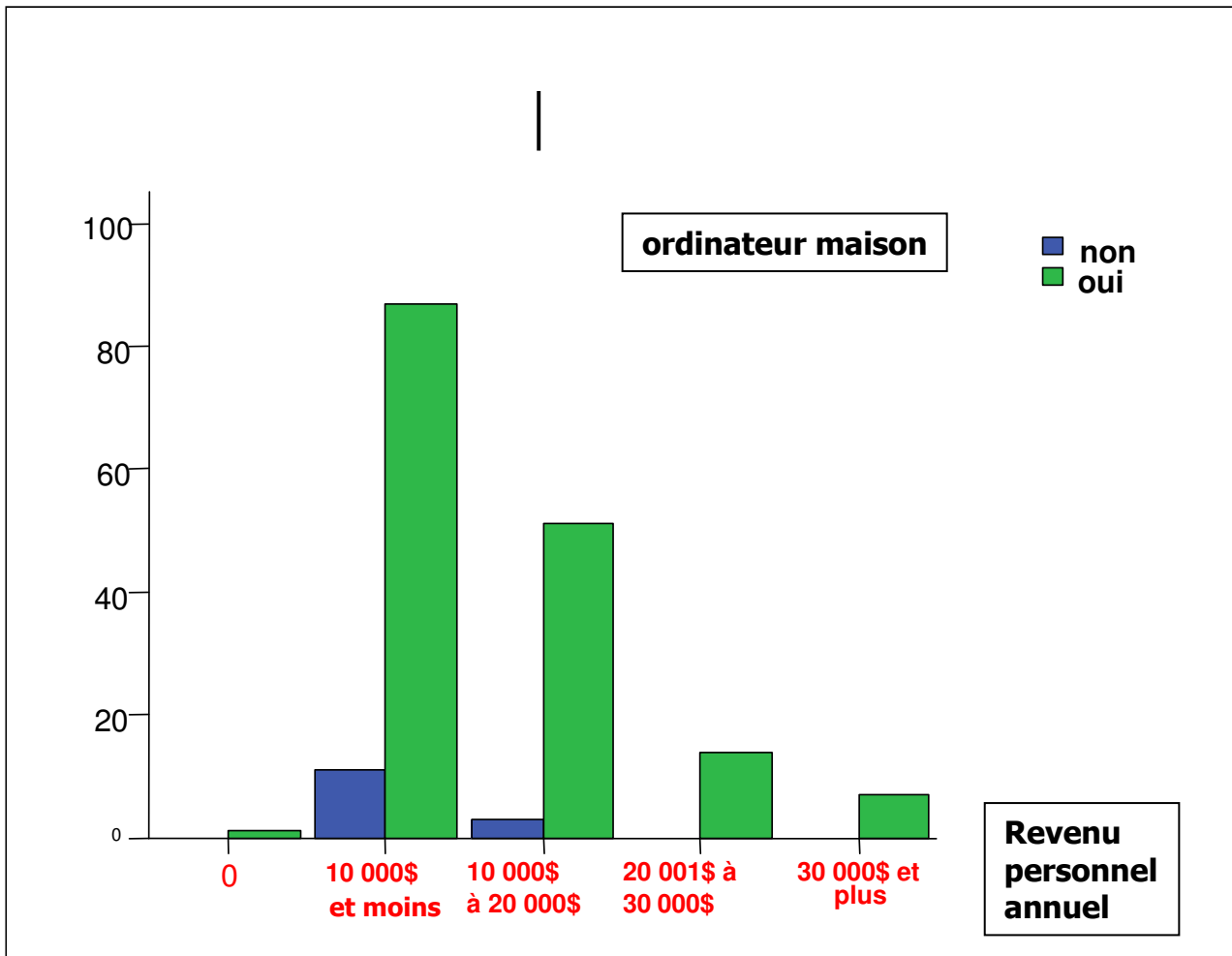
## Analyse:

- **90.7%** considèrent les TIC comme priorité majeure ou utile.
- Khi carré = **96.6%**

## Interprétation:

Qu'ils aient suivi des cours ou non, la majorité des répondants considèrent les TIC priorité majeure ou utile.

# Revenus personnel annuel VS Ordinateur



## Analyse:

- **8%** des répondants ne possèdent pas d'ordinateur et ont tous un salaire annuel de 20 000\$ et moins.

## Interprétation:

Les étudiants ne possédant pas d'ordinateur ont un faible revenu.



# Conclusion

---

- **Il y a une relation entre l'importance accordée à l'apprentissage des TIC et les modifications des habitudes de travail**
- **Posséder un ordinateur à la maison permet une utilisation plus fréquente du courriel.**
- **L'importance accordée à l'apprentissage des TIC modifie les habitudes de travail**
- **Les cours d'initiation intensifient l'importance accordée à l'apprentissage des TIC**
- **Posséder un ordinateur à la maison influence l'importance accordée à l'apprentissage des TIC.**



## Pistes à suivre...

---

**Suite à ces découvertes, nous ne pouvons confirmer ou infirmer l'existence d'un fossé numérique au sein de la population étudiante de l'UQAM**

**Quelques pistes pertinentes:**

- **ceux qui possèdent un ordinateur sont ceux qui en ont les moyens ce qui pourrait créer un fossé entre les personnes ayant un ordinateur et ceux n'en n'ayant pas.**
- **Les cours d'initiation favorisent l'importance accordée aux TIC et par le fait même, crée le désir de posséder du matériel informatique.**



# Utilisation des TIC par les étudiants

---

Faculté des arts



# Faculté des arts

---

- Chloé Roumagère
- Cindy Villiard-Autotte
- Julien Flament



# Table des matières

---

- Sommaire
- Introduction
- Résultats
- Limites
- Conclusion



# Sommaire

---

- Le sujet d'études: L'utilisation des TICS par les étudiants
- La méthodologie employée
- Les résultats VS l'hypothèse de base
- Les limites de notre étude



# Introduction

---

- La Faculté des Arts c'est:
- Environ 3000 étudiants, 110 professeurs et 300 chargés de cours
- Six départements ou écoles:
  - |École des arts visuels et médiatiques
  - |Département de danse
  - |École de design
  - |Département d'histoire de l'art
  - |Département de musique
  - |École supérieure de théâtre



## Résultats

---

- Les résultats vous sont présentés en fonction des sous-hypothèses qu'ils ont générés suite au dépouillement des questionnaires.
- Notons que la majorité des répondants était constituée de femmes dont l'âge moyen est de 22ans.



## Résultats (suite)

- ***Sous-hypothèse 1:*** *La perception des étudiants quant à l'importance de l'utilisation des TIC est influencée par le degré d'utilisation des TIC par les professeurs.*

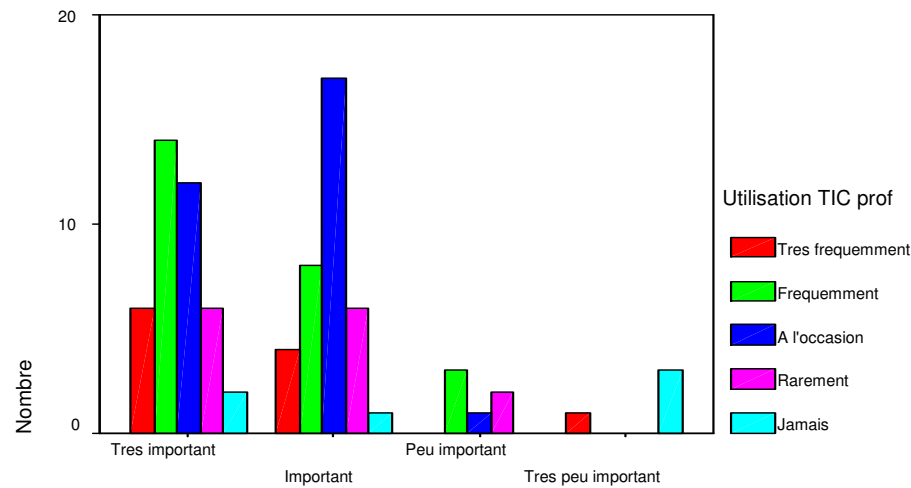
### Case Processing Summary

	Cases					
	Valid		Missing		Total	
	N	Percent	N	Percent	N	Percent
L'importance d'avoir accès au TIC * Frequence de l'utilisation des TIC par les professeurs	86	100.0%	0	.0%	86	100.0%

# Résultats (suite) Sous-hypothèse 1:

L'importance d'avoir acces au TIC \* Frequence de l'utilisation des TIC par les professeurs Crosstabulation

			Frequence de l'utilisation des TIC par les professeurs					Total
			Tres frequemment	Frequemment	A l'occasion	Rarement	Jamais	
L'importance d'avoir acces au TIC	Tres important	Count	6	14	12	6	2	40
		% of Total	7.0%	16.3%	14.0%	7.0%	2.3%	46.5%
	Important	Count	4	8	17	6	1	36
		% of Total	4.7%	9.3%	19.8%	7.0%	1.2%	41.9%
	Peu important	Count		3	1	2		6
		% of Total		3.5%	1.2%	2.3%		7.0%
	Tres peu important	Count	1				3	4
		% of Total	1.2%				3.5%	4.7%
Total	Count	11	25	30	14	6	86	
	% of Total	12.8%	29.1%	34.9%	16.3%	7.0%	100.0%	



L'importance d'avoir acces au TIC

## Résultats (suite)

- ***Sous hypothèse 2:** Les craintes relatives face à l'utilisation accrue des TIC est influencée par le groupe d'âge.*

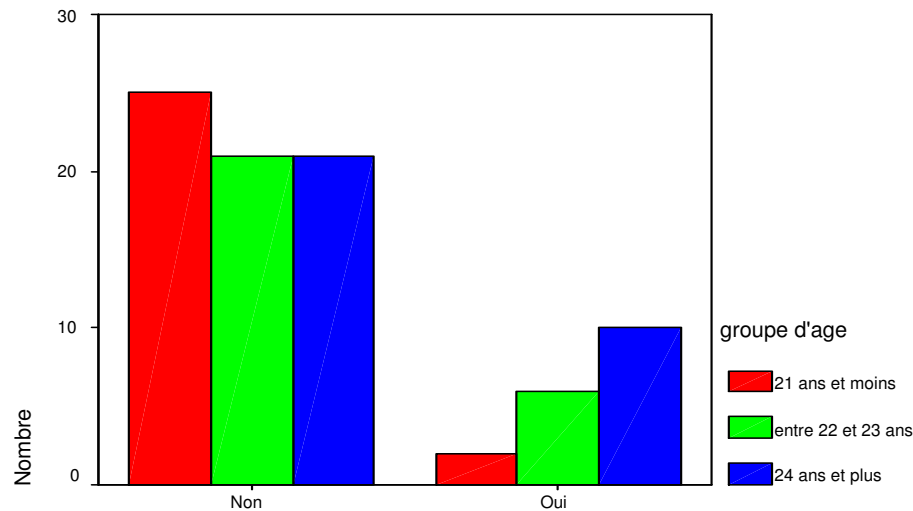
Case Processing Summary

	Cases					
	Valid		Missing		Total	
	N	Percent	N	Percent	N	Percent
Craintes relatives a l'utilisations accrue des TIC * groupe d'age	85	98.8%	1	1.2%	86	100.0%

# Résultats (suite) Sous-hypothèse 2:

Craintes relatives a l'utilisations accrue des TIC \* groupe d'age Crosstabulation

		groupe d'age			Total
		21 ans et moins	entre 22 et 23 ans	24 ans et plus	
Craintes relatives Non a l'utilisations accrue des TIC	Count	25	21	21	67
	% of Total	29.4%	24.7%	24.7%	78.8%
Oui	Count	2	6	10	18
	% of Total	2.4%	7.1%	11.8%	21.2%
Total	Count	27	27	31	85
	% of Total	31.8%	31.8%	36.5%	100.0%

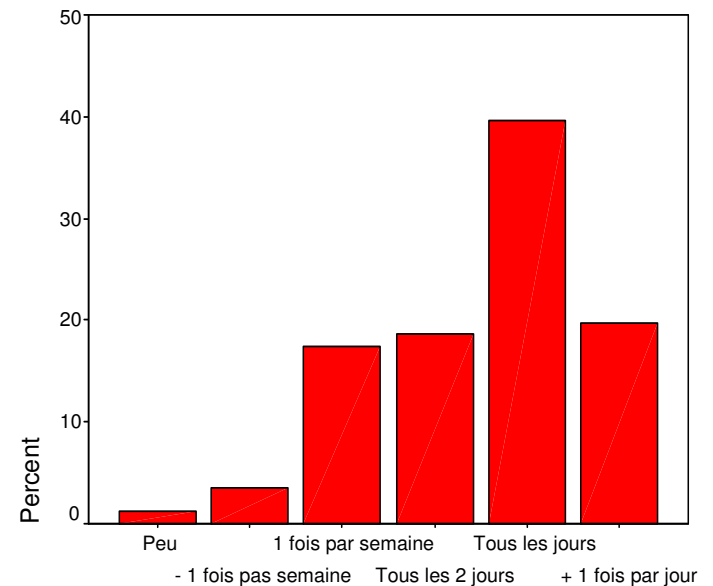
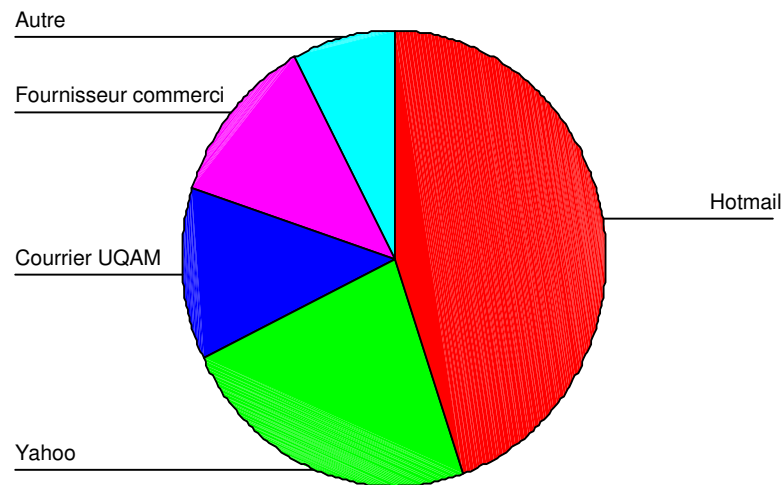


Craintes relatives a l'utilisations accrue des TIC

# Résultats (suite)

## ➤ Sous-hypothèse 3: L'adresse courriel UQAM n'est pas utilisée par tous les étudiants de la Faculté des Arts

Adresse courriel le plus souvent utilisée par les étud



Fréquence de vérification de courriel

## Résultats (suite)

- *Sous-hypothèse 4:* *La fréquence d'utilisation des suites bureautiques par les étudiants est directement liée avec leur niveau d'aisance pour chaque suites bureautiques.*

Case Processing Summary

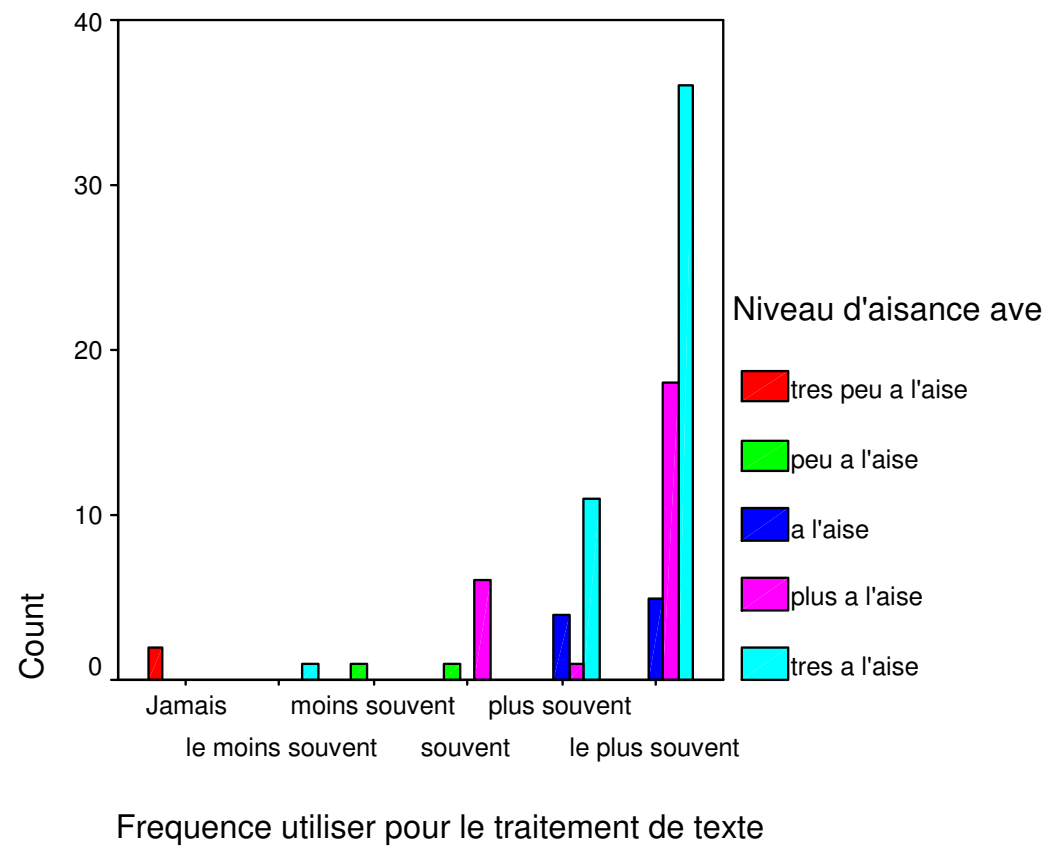
	Cases					
	Valid		Missing		Total	
	N	Percent	N	Percent	N	Percent
Frequence utiliser pour le traitement de texte * Niveau d'aisance avec le traitement de texte	86	100.0%	0	.0%	86	100.0%

# Résultats (suite) Sous-hypothèse 4:

Frequence utiliser pour le traitement de texte \* Niveau d'aisance avec le traitement de texte Crosstabulation

			Niveau d'aisance avec le traitement de texte					Total
			tres peu a l'aise	peu a l'aise	a l'aise	plus a l'aise	tres a l'aise	
Frequence utiliser pour le traitement de texte	Jamais	Count	2					2
		% of Total	2.3%					2.3%
	le moins souvent	Count					1	1
		% of Total					1.2%	1.2%
	moins souvent	Count		1				1
		% of Total		1.2%				1.2%
	souvent	Count		1		6		7
		% of Total		1.2%		7.0%		8.1%
	plus souvent	Count			4	1	11	16
		% of Total			4.7%	1.2%	12.8%	18.6%
	le plus souvent	Count			5	18	36	59
		% of Total			5.8%	20.9%	41.9%	68.6%
Total	Count		2	2	9	25	48	86
	% of Total		2.3%	2.3%	10.5%	29.1%	55.8%	100.0%

## Résultats (suite) Sous-hypothèse 4:



## Résultats (suite)

- ***Sous-hypothèse 5:*** *Les habitudes de travail des étudiants sont influencées par l'importance qu'ils accordent aux TIC.*

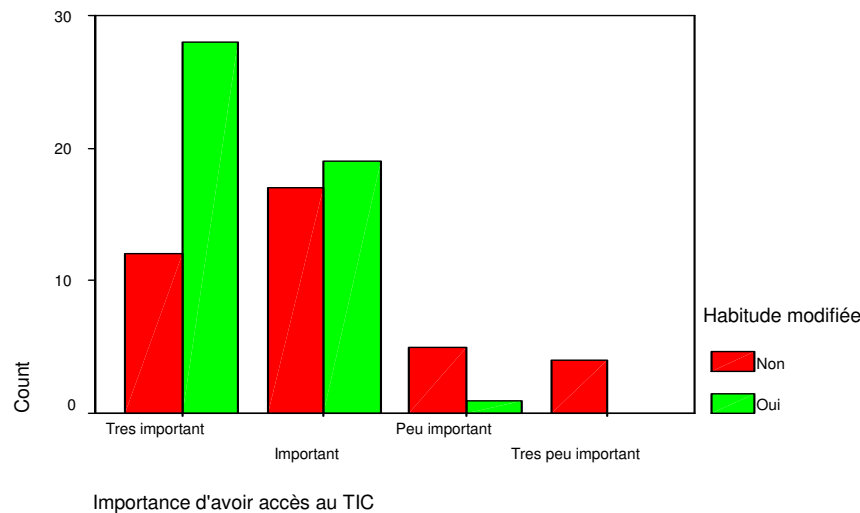
Case Processing Summary

	Cases					
	Valid		Missing		Total	
	N	Percent	N	Percent	N	Percent
L'importance d'avoir accès au TIC * Modification des habitudes de travail par les TIC	86	100.0%	0	.0%	86	100.0%

# Résultats (suite) Sous-hypothèse 5:

L'importance d'avoir accès au TIC \* Modification des habitudes de travail par les TIC  
Crosstabulation

			Modification des habitudes de travail par les TIC		Total
			Non	Oui	
L'importance d'avoir accès au TIC	Tres important	Count	12	28	40
		% of Total	14.0%	32.6%	46.5%
	Important	Count	17	19	36
		% of Total	19.8%	22.1%	41.9%
	Peu important	Count	5	1	6
		% of Total	5.8%	1.2%	7.0%
	Tres peu important	Count	4		4
		% of Total	4.7%		4.7%
Total		Count	38	48	86
		% of Total	44.2%	55.8%	100.0%

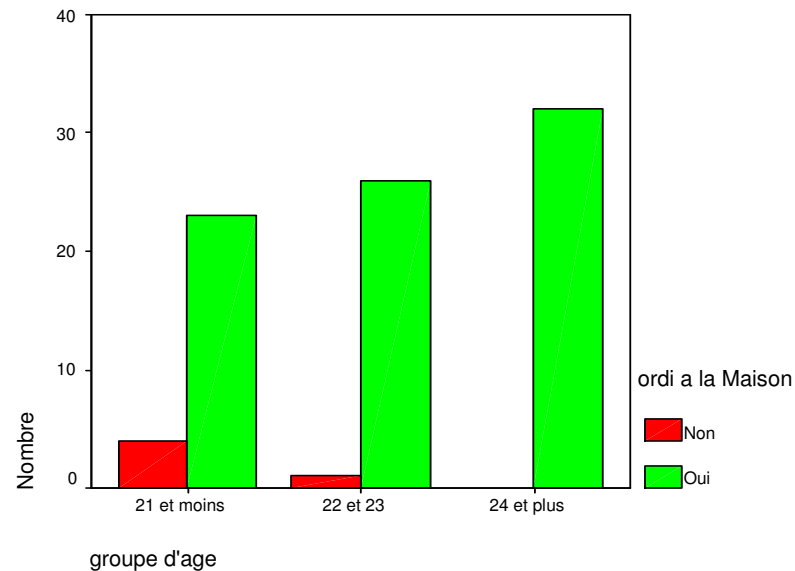


# Résultats (suite)

***Sous-hypothèse 6: Le fait d'avoir un ordinateur à la maison est influencé par le groupe d'âge.***

Case Processing Summary

	Cases					
	Valid		Missing		Total	
	N	Percent	N	Percent	N	Percent
groupe d'age * ordi a la Maison	86	100.0%	0	.0%	86	100.0%



# Résultats (suite) Sous-hypothèse 6:

groupe d'age \* ordi a la Maison Crosstabulation

			ordi a la Maison		Total
			Non	Oui	
groupe d'age	21 et moins	Count	4	23	27
		% within groupe d'age	14.8%	85.2%	100.0%
		% within ordi a la Maison	80.0%	28.4%	31.4%
		% of Total	4.7%	26.7%	31.4%
	22 et 23	Count	1	26	27
		% within groupe d'age	3.7%	96.3%	100.0%
		% within ordi a la Maison	20.0%	32.1%	31.4%
		% of Total	1.2%	30.2%	31.4%
	24 et plus	Count		32	32
		% within groupe d'age		100.0%	100.0%
		% within ordi a la Maison		39.5%	37.2%
		% of Total		37.2%	37.2%
Total	Count	5	81	86	
	% within groupe d'age	5.8%	94.2%	100.0%	
	% within ordi a la Maison	100.0%	100.0%	100.0%	
	% of Total	5.8%	94.2%	100.0%	

## Résultats (suite)

- ***Sous-hypothèse 7:*** *L'apprentissage des TIC est influencée par le niveau d'importance que l'étudiants attributs à l'accès aux TIC.*

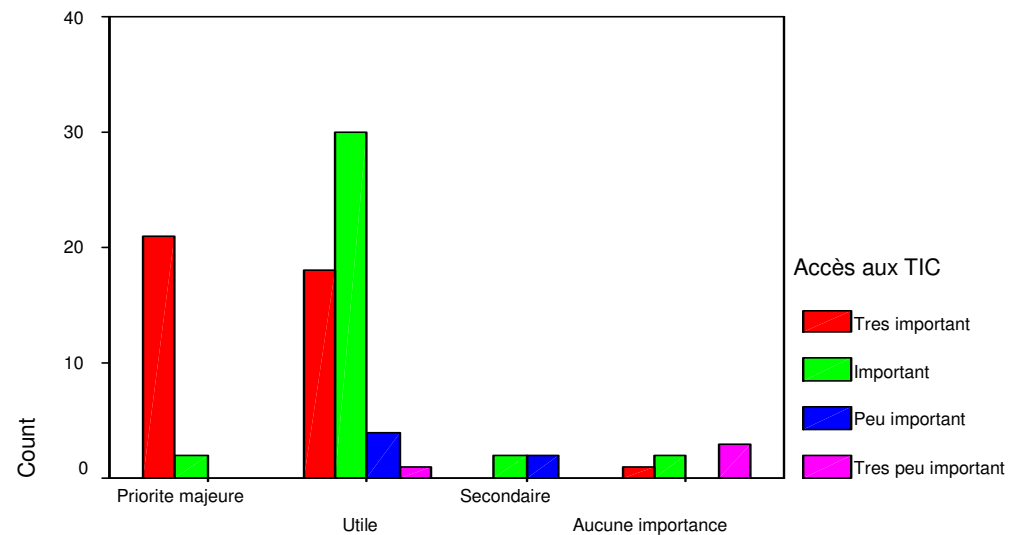
Case Processing Summary

	Cases					
	Valid		Missing		Total	
	N	Percent	N	Percent	N	Percent
Importance de l'apprentissage des TIC * L'importance d'avoir acces au TIC	86	100.0%	0	.0%	86	100.0%

# Résultats (suite) Sous-hypothèse 7:

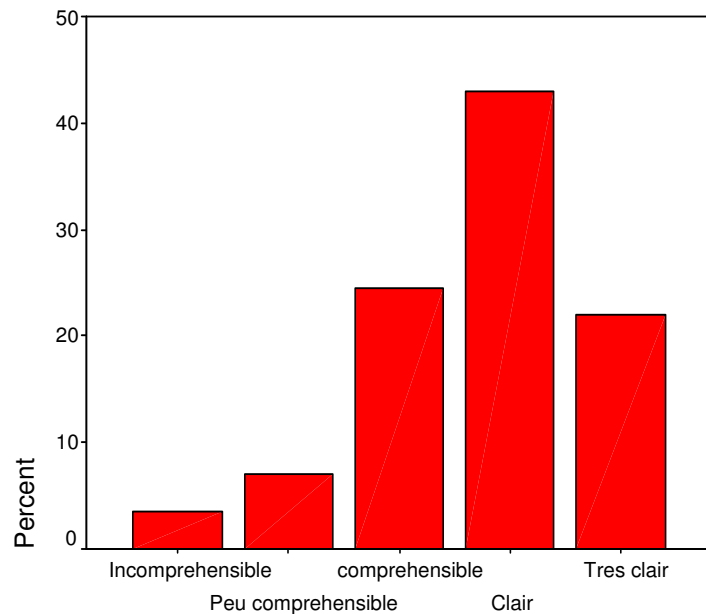
Importance de l'apprentissage des TIC \* L'importance d'avoir acces au TIC Crosstabulation

			L'importance d'avoir acces au TIC				Total
			Tres important	Important	Peu important	Tres peu important	
Importance de l'apprentissage des TIC	Priorite majeure	Count	21	2			23
		% of Total	24.4%	2.3%			26.7%
	Utile	Count	18	30	4	1	53
		% of Total	20.9%	34.9%	4.7%	1.2%	61.6%
	Secondaire	Count		2	2		4
		% of Total		2.3%	2.3%		4.7%
	Aucune importance	Count	1	2		3	6
		% of Total	1.2%	2.3%		3.5%	7.0%
Total	Count	40	36	6	4	86	
	% of Total	46.5%	41.9%	7.0%	4.7%	100.0%	

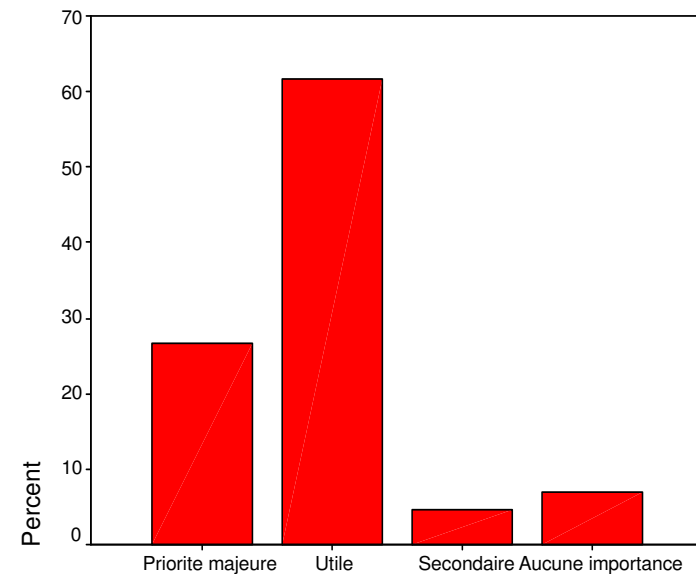


# Résultats (suite)

- Sous-hypothèse 8: *La clarté dont les professeurs livrent leur matière devrait être très claire.*



Clarté de la presentation de la matiere academique par li



Importance de l'apprentissage des TIC



## Limites

- Le tirage au sort des classes de la Faculté des Arts (beaucoup de cours annulés)
- Facteur de fin de session
- Le caractère des cours enseignés au sein de chaque département (petits nombres d'étudiants présents)
- Manque de coopération des enseignants donc recours à l'association étudiante, AFÉA.
- Les cours se donnent dans des pavillons souvent différents
- Temps imparti pour l'étude
- L'honnêteté des répondants nous a contraint à être très prudent quant à l'analyse des données



## Conclusion

---

- Nous pouvons donc conclure en disant qu'au sein de la Faculté des Arts, il existe une inégalité dans l'habileté à utiliser les TICs selon les critères d'âges, l'emploi des TICs par les enseignants et l'accès à ces technologies.
- De plus, soulignons que les hypothèses mentionnées précédemment sont de type informatives résultant des réponses aux questionnaires.



# Remerciements

---

- Nous tenons à remercier la Faculté des Arts pour sa collaboration dans cette étude et souhaitons qu'elle pourra trouver une utilité relative à l'emploi des nouvelles technologies au sein de la communauté étudiante, de même qu'à M.Duguay pour nous avoir permis de réaliser une étude réaliste et de terrain au sein de ce cours.
  
- Avez-vous des questions???



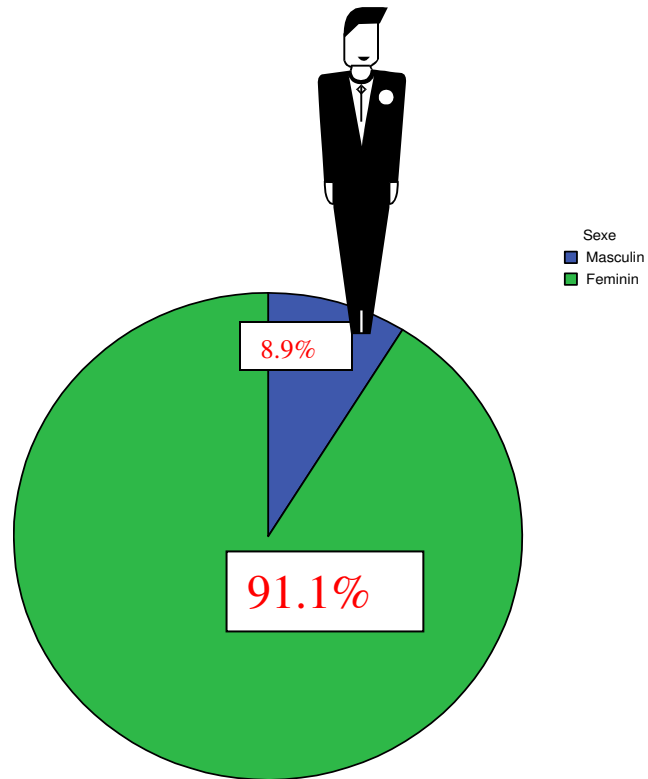
# Utilisation des TIC par les étudiants

---

École supérieure de mode de  
Montréal

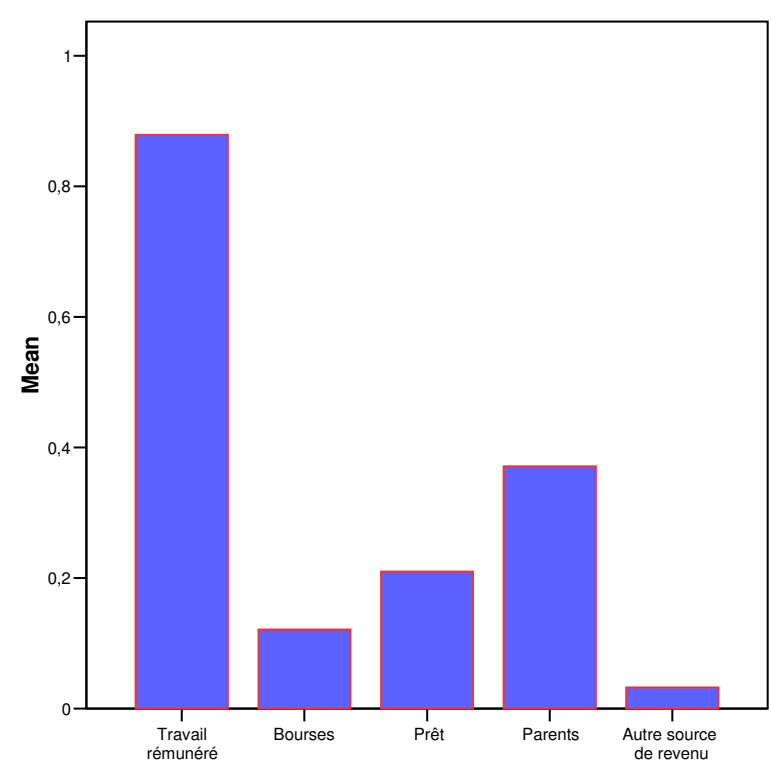
# Un portrait sommaire des étudiants...

- La grande majorité de la population: Femmes



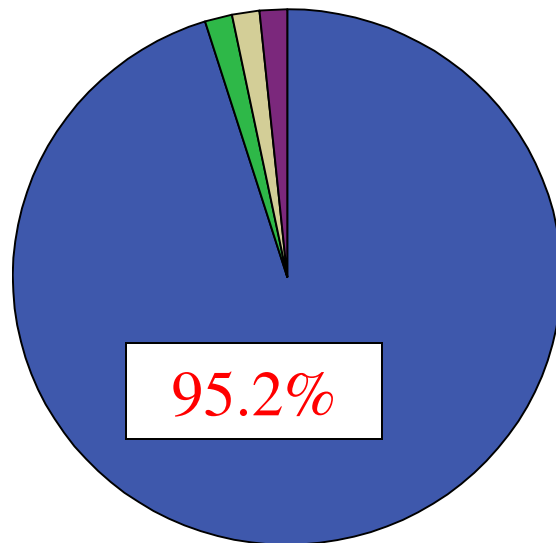
# Un portrait sommaire des étudiants...

- L'âge moyen: 23 ans
- La majorité travaille



# Un portrait sommaire des étudiants...

- En majorité, ce sont des Québécois qui y étudient



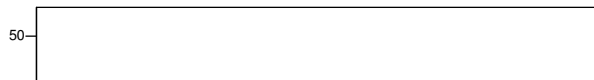
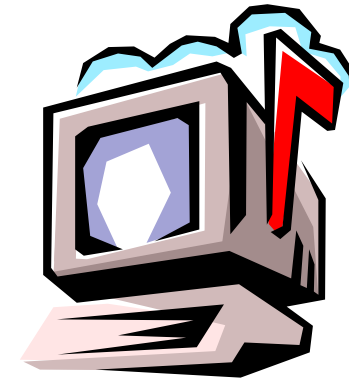
Statut au Canada

- Citoyen Canadien du Québec
- Citoyen Canadien d'une autre province ou territoire
- Personne nouvellement immigrée au Canada
- Personne dont la résidence principale est à l'étranger



# Généralités

- La quasi-totalité des étudiants:
  - ❖ Possède un ordinateur à la maison
    - ✖ Cet ordinateur est tout de même récent
    - ✖ Cet ordinateur est fixe



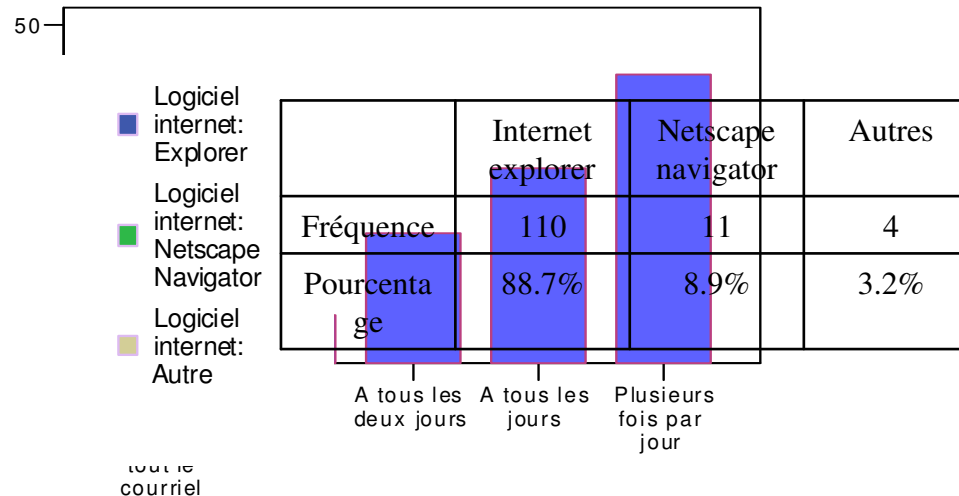
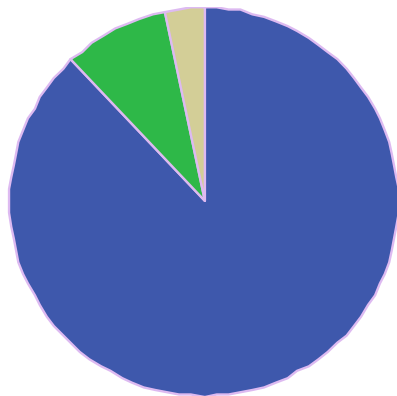
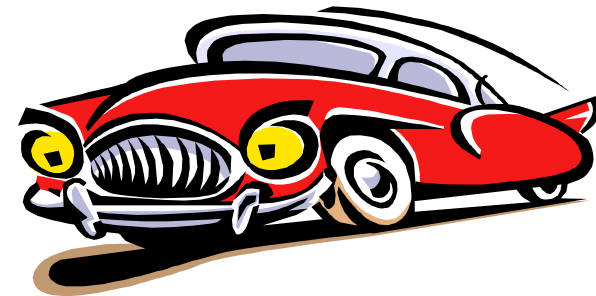
## Ordinateur utilisé

	Frequency	Percent	Valid Percent	Cumulative Percent
Valid portable	29	23,4	23,4	23,4
fixe	95	76,6	76,6	100,0
Total	124	100,0	100,0	

Moin de 2ans    2 ou 3 ans    4 ans ou plus    ne sais pas    non-repondu  
 Âge ordinateur + utilisé

# Généralités

- Accès à la haute vitesse
- Fréquence de vérification du courriel
- Logiciel de navigation internet



Fréquence de vérification du courriel

# Utilisation d'une suite bureautique

- $H_0$ : La fréquence d'utilisation d'une suite bureautique influence l'aisance à utiliser une de ses composantes.
- $H_1$ : La fréquence d'utilisation d'une suite bureautique n'influence pas l'aisance à utiliser une de ses composantes.
  - ❖ Traitement de texte (Word)
  - ❖ Tableur (Excel)
  - ❖ Présentation (PowerPoint)
  - ❖ Base de données (Access)



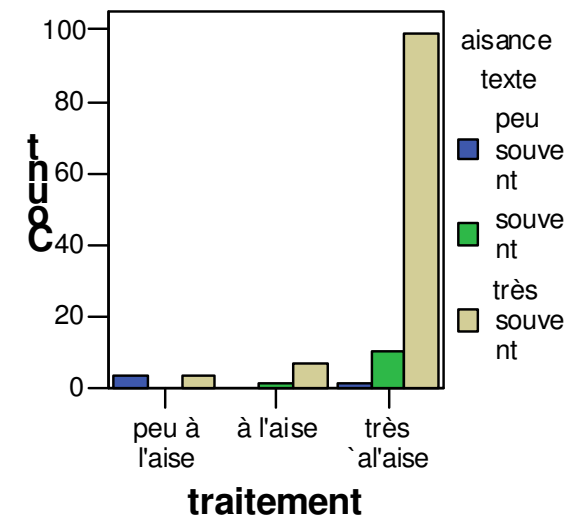
# Utilisation d'une suite bureautique

## ➤ Traitement de texte

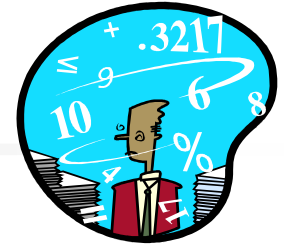
traitement \* aisance texte Crosstabulation

		aisance texte			Total
		peu souvent	souvent	très souvent	
traitement peu à l'aise	Count	3	0	3	6
	% within traitement	50,0%	,0%	50,0%	100,0%
	% within aisance texte	75,0%	,0%	2,8%	4,8%
à l'aise	Count	0	1	7	8
	% within traitement	,0%	12,5%	87,5%	100,0%
	% within aisance texte	,0%	9,1%	6,4%	6,5%
très à l'aise	Count	1	10	99	110
	% within traitement	,9%	9,1%	90,0%	100,0%
	% within aisance texte	25,0%	90,9%	90,8%	88,7%
Total	Count	4	11	109	124
	% within traitement	3,2%	8,9%	87,9%	100,0%
	% within aisance texte	100,0%	100,0%	100,0%	100,0%

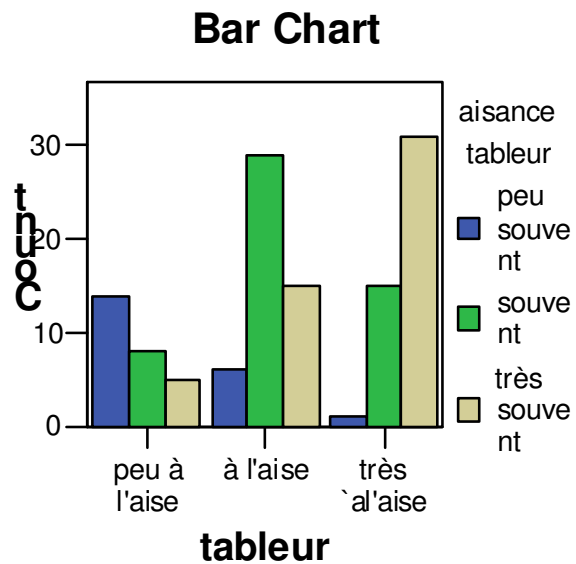
Bar Chart



# Utilisation d'une suite bureautique



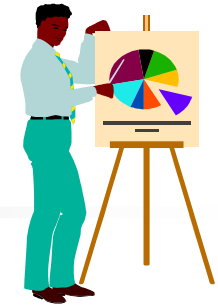
## ➤ Tableur



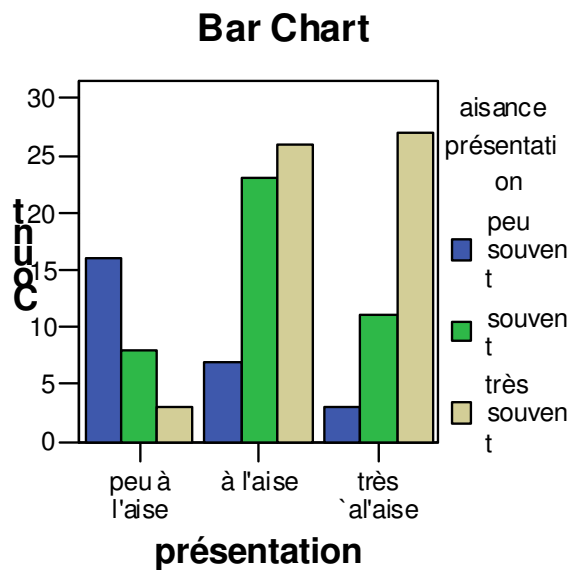
**tableur \* aisance tableur Crosstabulation**

		aisance tableur			Total
		peu souvent	souvent	très souvent	
peu à l'aise	Count	14	8	5	27
	% within tableur	51,9%	29,6%	18,5%	100,0%
	% within aisance	66,7%	15,4%	9,8%	21,8%
à l'aise	Count	6	29	15	50
	% within tableur	12,0%	58,0%	30,0%	100,0%
	% within aisance	28,6%	55,8%	29,4%	40,3%
très à l'aise	Count	1	15	31	47
	% within tableur	2,1%	31,9%	66,0%	100,0%
	% within aisance	4,8%	28,8%	60,8%	37,9%
Total	Count	21	52	51	124
	% within tableur	16,9%	41,9%	41,1%	100,0%
	% within aisance	100,0%	100,0%	100,0%	100,0%

# Utilisation d'une suite bureautique



## ➤ Présentation



présentation \* aisance présentation Crosstabulation

			aisance présentation			Total
			peu souvent	souvent	très souvent	
présentation	peu à l'aise	Count	16	8	3	27
		% within présentation	59,3%	29,6%	11,1%	100,0%
		% within aisance présentation	61,5%	19,0%	5,4%	21,8%
	à l'aise	Count	7	23	26	56
		% within présentation	12,5%	41,1%	46,4%	100,0%
		% within aisance présentation	26,9%	54,8%	46,4%	45,2%
	très à l'aise	Count	3	11	27	41
		% within présentation	7,3%	26,8%	65,9%	100,0%
		% within aisance présentation	11,5%	26,2%	48,2%	33,1%
Total		Count	26	42	56	124
		% within présentation	21,0%	33,9%	45,2%	100,0%
		% within aisance présentation	100,0%	100,0%	100,0%	100,0%

# Utilisation d'une suite bureautique

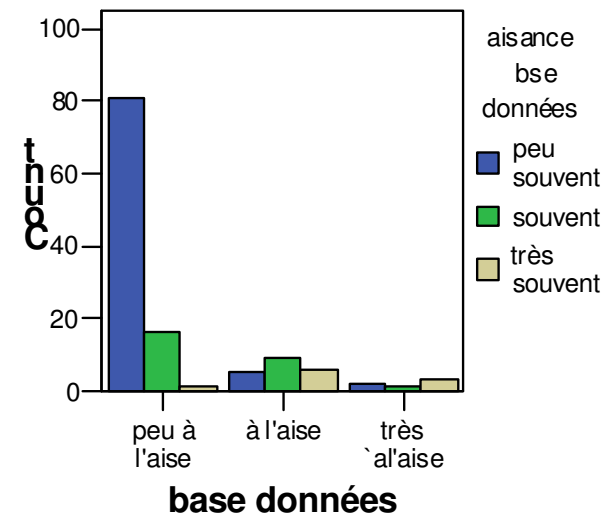


## ➤ Base de données

base données \* aisance bse données Crosstabulation

		aisance bse données			Total	
		peu souvent	souvent	très souvent		
base données	peu à l'aise	Count	81	16	1	98
		% within base donnée	82,7%	16,3%	1,0%	100,0%
		% within aisance bse données	92,0%	61,5%	10,0%	79,0%
	à l'aise	Count	5	9	6	20
		% within base donnée	25,0%	45,0%	30,0%	100,0%
		% within aisance bse données	5,7%	34,6%	60,0%	16,1%
très à l'aise	Count	2	1	3	6	
	% within base donnée	33,3%	16,7%	50,0%	100,0%	
	% within aisance bse données	2,3%	3,8%	30,0%	4,8%	
Total	Count	88	26	10	124	
	% within base donnée	71,0%	21,0%	8,1%	100,0%	
	% within aisance bse données	100,0%	100,0%	100,0%	100,0%	

Bar Chart



# Utilisation d'une suite bureautique

- En somme...
- Ambiguïté au niveau de l'influence
- Utilisation de d'autres logiciels



# L'aisance en fonction de l'âge

- L'aisance semble diminuer avec l'âge...
- Cas particulier des classes 3 et 5

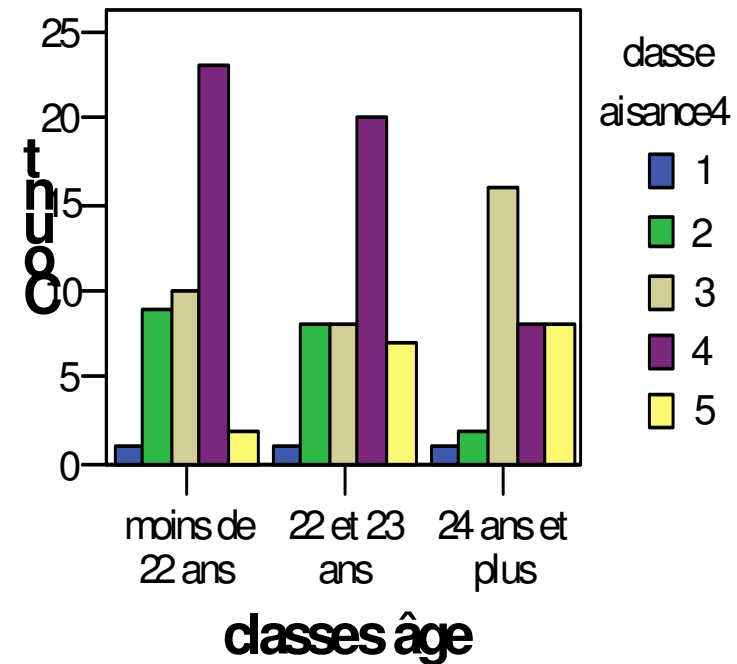
		1	2	3	4	5	total
Moins de 22 ans	nombre	1	9	10	23	2	45
	% sur classes d'âge	2.2	20.0	22.2	51.1	4.4	100.0
22 et 23 ans	nombre	1	8	8	20	7	44
	% sur classes d'âge	2.3	18.2	18.2	45.5	15.9	100.0
Plus de 24 ans	nombre	1	2	16	8	8	35
	% sur classes d'âge	2.9	5.7	45.7	22.9	22.9	100.0

# L'aisance en fonction de l'âge

- Cas particulier des classes 3 et 5



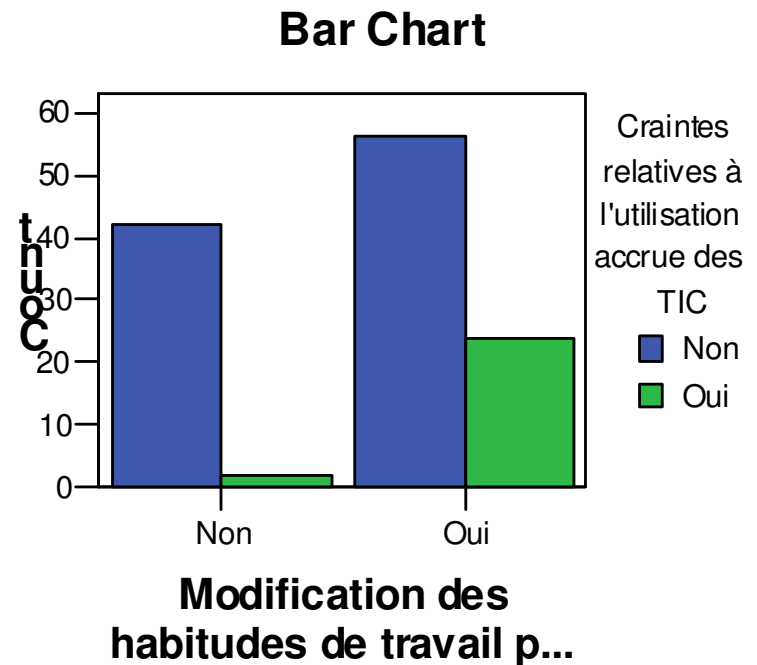
Bar Chart



# Craines relatives aux TIC

- Causées par la modification des habitudes de travail

Modification des habitudes de travail par des TIC C		
	Non	Oui
Modification des habitudes de travail par les TIC	Count	Count
	% within Modification des habitudes de travail par les TIC	% within Craintes relatives à l'utilisation accrue des TIC
Total	Count	Count
	% within Modification des habitudes de travail par les TIC	% within Craintes relatives à l'utilisation accrue des TIC



	Non	Oui	Total
% within Modification des habitudes de travail par les TIC	79,0%	21,0%	100,0%
% within Craintes relatives à l'utilisation accrue des TIC	100,0%	100,0%	100,0%

# Motivation pour suivre un cours d'initiation aux TIC

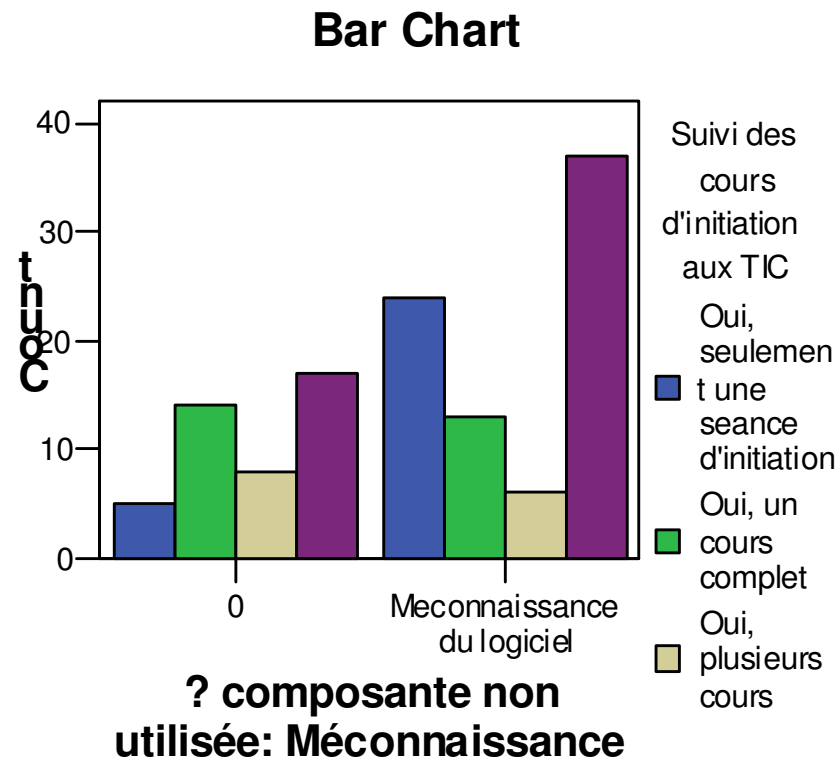
- Difficulté d'utilisation
- Méconnaissance d'un logiciel

? composante non utilisée: Méconnaissance \* Suivi des cours d'initiation aux TIC Crosstabulation

			Suivi des cours d'initiation aux TIC				Total
			Oui, seulement une seance d'initiation	Oui, un cours complet	Oui, plusieurs cours	Non, j'ai appris par moi meme	
? composante non utilisée: Méconnaissance	0	Count	5	14	8	17	44
		% within ? composante non utilisée: Méconnaissance	11,4%	31,8%	18,2%	38,6%	100,0%
		% within Suivi des cours d'initiation aux TIC	17,2%	51,9%	57,1%	31,5%	35,5%
Meconnaissance du logiciel		Count	24	13	6	37	80
		% within ? composante non utilisée: Méconnaissance	30,0%	16,3%	7,5%	46,3%	100,0%
		% within Suivi des cours d'initiation aux TIC	82,8%	48,1%	42,9%	68,5%	64,5%
Total		Count	29	27	14	54	124
		% within ? composante non utilisée: Méconnaissance	23,4%	21,8%	11,3%	43,5%	100,0%
		% within Suivi des cours d'initiation aux TIC	100,0%	100,0%	100,0%	100,0%	100,0%

# Motivation pour suivre un cours d'initiation aux TIC

- Difficulté d'utilisation
- Méconnaissance d'un logiciel





## En conclusion...

---

- Difficulté de recueil des données
- Nombre de questionnaires
- La constance des données socio-démographiques ne nous permet pas d'établir clairement l'existence du fossé numérique
- Les variables étudiées sont, certes, reliées, mais...
- Des questions???



# Utilisation des TIC par les étudiants

---

Faculté des sciences humaines



# Mandat

---

- 207 questionnaires répondues
- 9 départements
  - Géographie
  - Histoire
  - Linguistique et didactique des langues
  - Philosophie
  - Psychologie
  - Sciences religieuses
  - Sexologie
  - Sociologie
  - École de travail social



# Démographie de l'échantillon

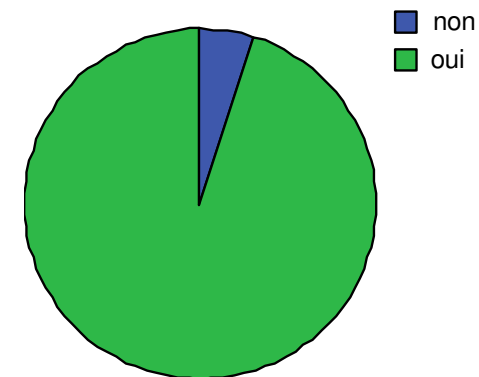
---

- 56.5% de femmes, 43.5% d'hommes
- Âges variant de 19 à 70 ans.
- 69.5% de 20-25 ans
- Citoyens canadiens à 91.7%

# Utilisation d'un ordinateur

- 93,2% possèdent un ordinateur à la maison.
- 61,6% utilisent un ordinateur récent (moins de 3 ans).
- 91.7% utilisent Windows comme système d'exploitation.
- Connexion haute vitesse 58.3%
- Modem téléphonique 26.7%

Personne ayant un ordinateur (oui) vs personne n'ayant pas d'ordinateur(non)





## Utilisation du courriel

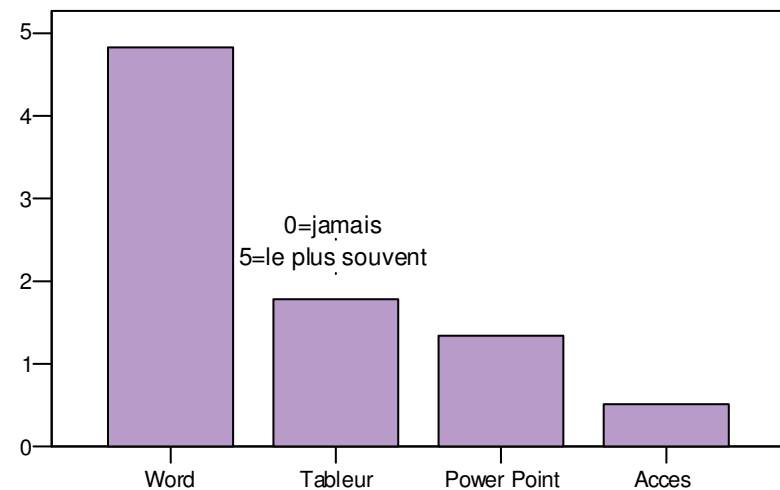
---

- Vérification quotidienne à 49,5%.
- Adresses utilisées:  
Hotmail (65%) vs courrier UQAM (31,1%).
- Logiciel utilisé le plus souvent: Explorer 85%

# Logiciels de bureautique

- Microsoft Office qui ressort le plus
- Traitement de texte Word avec 83%

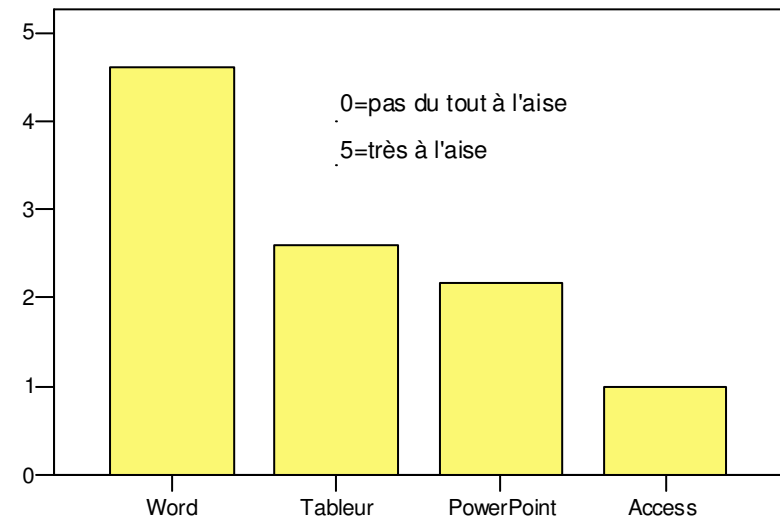
Fréquence d'utilisation des composantes de Microsoft Office



# Aisance avec les suites bureautiques

- 68,9% des étudiants se considèrent très à l'aise avec le traitement de texte.

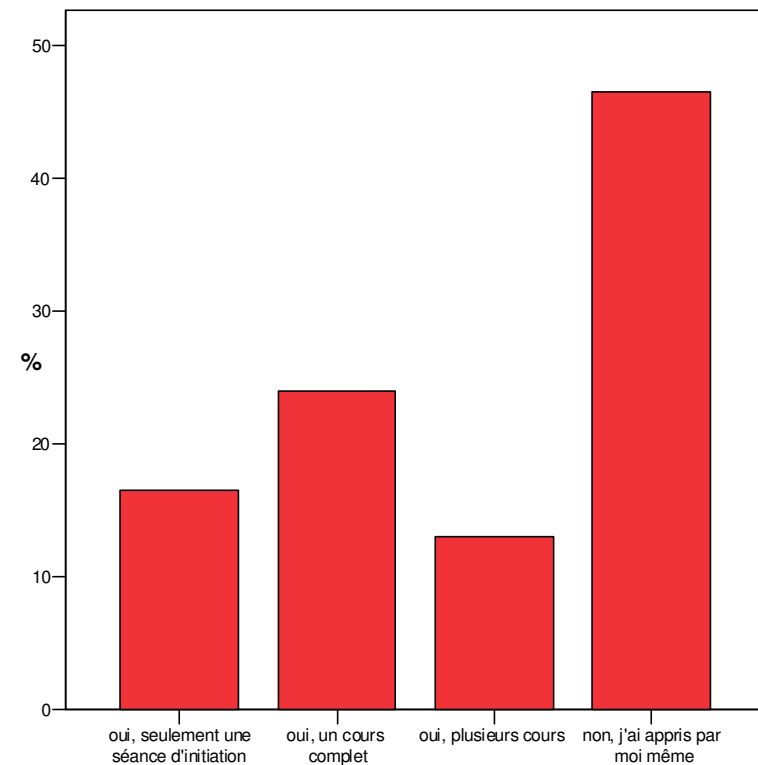
Niveau d'aisance des étudiants quant à l'utilisation des suites bureautiques.



# Apprentissage des TIC

- La majorité des étudiants affirment avoir appris par eux-mêmes.
- Apprentissage des TIC:  
Priorité majeure à 33.5%  
Utile à 56.3%

Cours d'apprentissage des TIC





## Utilisation par les professeurs

---

- Utilisation fréquente à 31,1% et à l'occasion à 30,1%.
- Une part tout de même importante soit 19,4% ont affirmé que leur professeur utilisait rarement les TIC.
- Plus de 2/3 des étudiants (70,4%) n'ont pas de difficulté face à la compréhension des matières académiques transmises par le biais des TIC.



## 1<sup>ère</sup> hypothèse

---

- Lien entre le sexe et la propension à utiliser une aide technique
- Recours à une aide technique lorsque difficulté par rapport aux TIC:
  - ❖ Femmes 66.7%
  - ❖ Hommes 33.3%



## 2<sup>ème</sup> hypothèse

---

- Corrélation entre la vitesse de connexion Internet et la fréquence de vérification des courriels.
- Vérification de courriel tous les jours
  - ❖ Connexion rapide 62.2%
  - ❖ Ligne téléphonique 40%



## 3<sup>ème</sup> hypothèse

---

- Relation entre la compréhension de l'information transmise par les professeurs par les TIC et la crainte éprouvée face à son utilisation.
- La matière présentée à l'aide des TIC est très clair
  - ❖ N'ont pas de crainte 53.9%
  - ❖ Inquiets 19.2%



## 4<sup>ème</sup> hypothèse

---

- Corrélation entre l'importance accordée à l'apprentissage des TIC et la fréquence d'utilisation des TIC par les professeurs.
- Utilisation très fréquente
  - ❖ Priorité majeure 57.1%
  - ❖ Aucune importance 3.6%



## 5<sup>ème</sup> hypothèse

---

- Lien entre la clarté de la présentation de la matière académique avec l'importance accordée à l'apprentissage des TIC.
- Présentation très claire
  - ❖ Priorité majeure 50%
  - ❖ Aucune importance 1.8%



# Fin de la présentation

---

➤ QUESTIONS?



# Utilisation des TIC par les étudiants

---

Faculté des lettres, langues et  
communications



# Analyse fréquentielle

---

## L'échantillon (134 répondants)

- Sexe
  - ❖ 66,4 % de répondants féminin
  - ❖ 33,6% de répondants masculin
- Moyenne d'âge
  - ❖ 25,85 ans (écart type de 7,5)
- Citoyenneté
  - ❖ 75,6 % de citoyens Canadiens du Québec
- Revenu personnel
  - ❖ 72,4 % des répondants possèdent un revenu inférieur à 10 000\$



## Analyse fréquentielle (suite)

---

### Les équipements

- 97,8 % possèdent un ordinateur
  - ❖ 27,3 % étant un ordinateur portable
  - ❖ 72,7 % étant un ordinateur fixe
- 76,7 % des ordinateurs sont âgés de moins de trois ans
  - ❖ Dont 45,1 % âgés de moins de deux ans



## Analyse fréquentielle (suite)

---

### L'importance des TIC

- 56,9 % affirment trouver l'accessibilité aux TIC très importante
- 33,6 % accordent une priorité majeure à l'apprentissage des TIC
- 21,9 % ont des craintes face à l'apprentissage et à l'utilisation des TIC



## Analyse fréquentielle (suite)

---

### L'utilisation des TIC

- 51,4 % vérifient leur courriel au moins une fois par jour
- 61,2 % affirment que le nombre de place disponible à l'UQAM est parfois insuffisante
- 22,7 % affirment avoir suivi un cours complet sur les TIC
- 48,4 % affirment avoir fait un apprentissage personnel



## Analyse fréquentielle (suite)

---

- 29,5 % affirment avoir été initié aux TIC à l'université
- 51,5 % ne font pas appel à une aide technique lorsqu'ils ont des difficultés
- L'utilisation des TIC par les professeurs
  - ❖ 46,2 % jugent une utilisation occasionnelle
  - ❖ 35,6 % jugent une utilisation fréquente
- 58,9 % trouvent les présentations claires de leurs professeurs



# Analyse des tableaux croisés

---

- Présence de craintes vs cours d'initiation
  - ❖ Les cours d'initiation diminuent les craintes
    - ✖ Aucun cours : 18,3 % ont des craintes
    - ✖ Un seul cours : 30,6 % ont des craintes
    - ✖ Plusieurs cours : 6,7 % ont des craintes



# Analyse des tableaux croisés (suite)

---

## ➤ Sexe vs l'importance d'accès au TIC

### ❖ Masculin

- × 85,7 % accordent une grande importance
- × 14,3 % accordent peu ou pas d'importance

### ❖ Féminin

- × 92,0 % accordent une grande importance
- × 8,0 % accordent peu ou pas d'importance



## Analyse des tableaux croisés (suite)

---

- Type de connexion vs la fréquence de vérification du courriel
  - ❖ Les connexions haute vitesse augmente la fréquence de vérification du courriel
    - ✖ Basse vitesse : 7,0 % vérifient plusieurs fois par jour  
: 25,6 % vérifient une fois par jour
    - ✖ Haute vitesse : 23,7 % vérifient plusieurs fois par jour  
: 42,2 % vérifient une fois par jour



## Analyse des tableaux croisés (suite)

---

- Utilisation des TIC pour les études vs l'utilisation du Courrier UQAM
  - ❖ L'utilisation des TIC pour les études n'incite pas l'utilisation du Courrier UQAM
    - ✖ 69,4 % utilisent les TIC pour les études mais pas le Courrier UQAM
    - ✖ 20,2 % utilisent les TIC pour les études ainsi que le Courrier UQAM
    - ✖ 10,45 % n'utilisent ni les TIC pour les études, ni le Courrier UQAM



## Analyse des tableaux croisés (suite)

---

- Statut des étudiants vs le type d'ordinateur qu'ils possèdent
  - ❖ Le statut a une influence sur le type d'ordinateur
    - ✖ 77,8 % ont un ordinateur fixe et sont citoyens Canadien du Québec
    - ✖ 22,2 % ont un ordinateur portable et sont citoyens Canadien du Québec
  
    - ✖ 54,8 % ont un ordinateur fixe et sont nouvellement immigrées au Canada et autres étudiants
    - ✖ 45,2 % ont un ordinateur portable et sont nouvellement immigrées au Canada et autres étudiants



# Utilisation des TIC par les étudiants

---

Faculté de science politique et de  
droit



# Analyse fréquentielle

---

## L'échantillon (139 répondants)

- Sexe
  - ❖ 53,8 % de répondants féminins
  - ❖ 46,2 % de répondants masculins
- Moyenne d'âge
  - ❖ 25,26 ans (écart type de 7,1)
- Citoyenneté
  - ❖ 88,5 % de citoyens canadiens du Québec
- Revenu personnel
  - ❖ 48 % des répondants possèdent un revenu inférieur à 10 000\$



# Analyse fréquentielle (suite)

---

## Les équipements

- 92,2 % possèdent un ordinateur
  - ❖ 21 % étant un ordinateur portable
  - ❖ 79 % étant un ordinateur fixe
  
- 76,8 % des ordinateurs sont âgés de moins de trois ans
  - ❖ Dont 49,3 % âgés de moins de deux ans



# Analyse fréquentielle (suite)

---

## L'importance des TIC

- 64,5 % affirment trouver l'accessibilité aux TIC très importante
- 46,7 % accordent une priorité majeure à l'apprentissage des TIC
- 17 % ont des craintes face à l'apprentissage et à l'utilisation des TIC



## Analyse fréquentielle (suite)

---

### L'utilisation des TIC

- 67,7 % vérifient leur courriel au moins une fois par jour
- 53,5 % affirment que le nombre de place disponible à l'UQAM est parfois insuffisante
- 30,1 % affirment avoir suivi un cours complet sur les TIC
- 34,6 % affirment avoir fait un apprentissage personnel des TIC



# Analyse des tableaux croisés

## 1<sup>ère</sup> hypothèse:

---

- Le statut des étudiants n'a aucune influence sur le fait qu'ils possèdent ou non un ordinateur
  
- 5 catégories de statut:
  - 1- Citoyen canadien du Québec
  - 2- Citoyen canadien d'une autre province ou territoire
  - 3- Personne nouvellement immigrée au Canada
  - 4- Personne étrangère venue compléter un diplôme au Canada
  - 5- Étudiant en échange pour une session ou une année



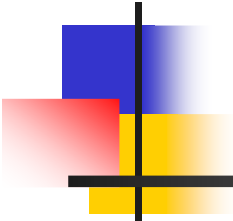
---

➤ 1. Citoyen canadien du Québec

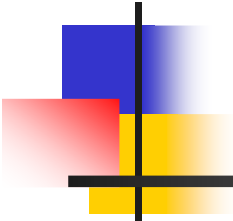
- 88,46 % des répondants sont dans cette catégorie
- 96,5% possèdent un ordinateur

➤ 2- Citoyen canadien d'une autre province ou territoire

- 66,6 % possèdent un ordinateur
- Il y a 30% d'étudiants de plus sans ordinateur que pour les citoyens canadiens du Québec
- Plus gros ratio d'étudiants sans ordinateur (1/3)

- 
- 
- 3- Personne nouvellement immigrée au Canada
  - C'est 4,6% de l'échantillon
  - \* La totalité des élèves de cette catégorie possède un ordinateur

- 4- Personne étrangère venue compléter un diplôme au Canada
- 3,8% de l'échantillon
- 80% ont un ordinateur

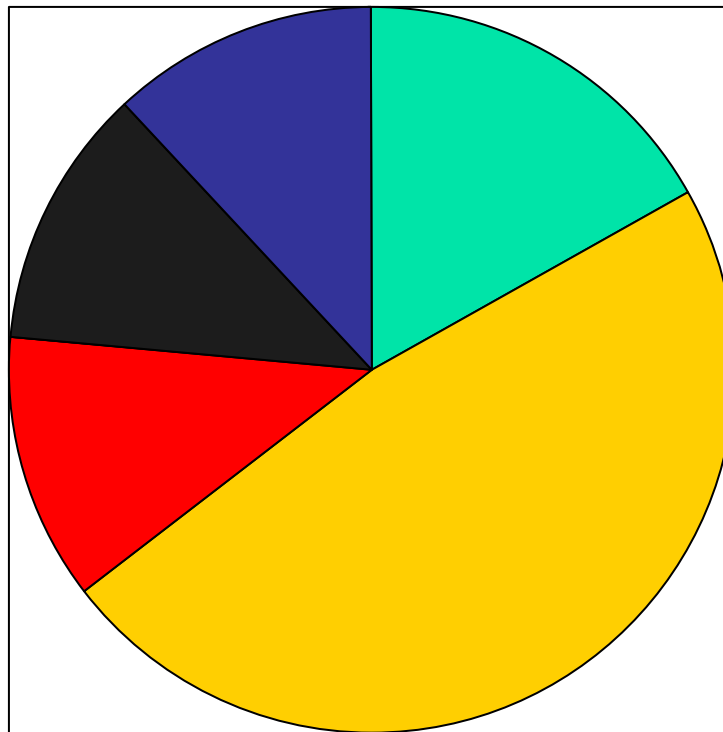


---

5- Étudiant en échange  
pour une session ou  
une année

Moins de 1% de  
l'échantillon et ne  
possède pas  
d'ordinateur

# Répartition des élèves sans ordinateur



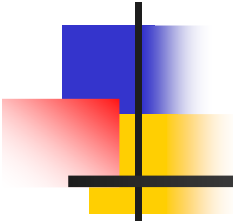
- citoyen canadien du Québec**
- canadien autre province**
- personne nouvellement immigrée**
- personne étrangère venue compléter un diplôme**
- étudiant en échange**

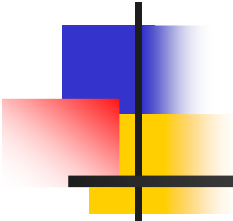
# Analyse des tableaux croisés

## 2<sup>ème</sup> hypothèse

- Les étudiants qui ont suivi des cours d'initiation n'ont pas de craintes
- Parmi les « sans crainte »
  - 77.3% ont suivi plusieurs cours
  - 89.7 % ont suivi qu'un seul cours
  - 66.7 % ont suivi une seule séance d'initiation

donc
- Les étudiants qui ont suivi des cours liés à l'apprentissage des TIC semblent éprouver moins de craintes que ceux ayant suivi qu'une seule séance d'initiation

- 
- 
- Parmi ceux qui n'ont aucune crainte vis à vis des TIC, 37,6% des répondants ont dit avoir appris par eux même et n'avoir suivi aucun cours ni même une seule séance d'initiation
  - Toutefois, il est bien de constater que 62.4 % des personnes sans crainte ont suivi au moins une séance d'initiation

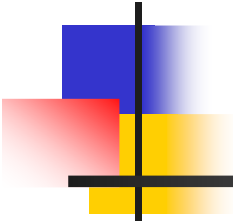


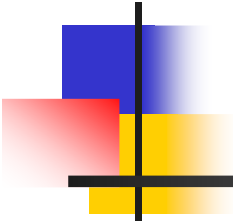
# Analyse des tableaux croisés

## 3<sup>ème</sup> hypothèse

---

- L'utilisation des TIC pour les études a une influence sur l'utilisation du Courrier UQAM
- pour les étudiants qui utilisent le Courrier UQAM, 98.0% d'entre eux utilisent les TIC principalement pour leurs études.
- De plus, 91,7 % des étudiants qui n'utilisent pas l'ordinateur pour leurs études affirment ne pas utiliser le courrier UQAM

- 
- 
- On peut donc croire que les étudiants qui utilisent principalement les TIC pour l'école sont plus susceptibles d'utiliser le Courrier UQAM.
  - De façon générale, on s'aperçoit que 64.5 % des répondants n'utilisent pas ce courrier... Il aurait été intéressant de connaître pourquoi le niveau de popularité de ce courrier est si bas ?



# Analyse des tableaux croisés

## 4<sup>ème</sup> hypothèse

---

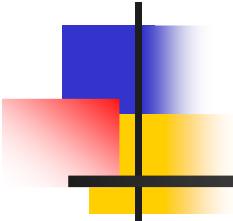
- La faculté a une influence sur l'utilisation des TIC par les professeurs.

faculté des lettres, langues et communications

la majorité des étudiants (57,1%) disent que leurs professeurs utilisent les TIC à l'occasion

faculté de science et de droit

53,5% des étudiants affirment que c'est aussi une utilisation occasionnelle



# Analyse des tableaux croisés

## 5<sup>ème</sup> hypothèse

---

### faculté des sciences

100% des étudiants trouvent que les professeurs utilisent très fréquemment les TIC

### école des sciences de la gestion

58,8% relatent que c'est par une utilisation fréquente

### faculté des sciences humaines

Selon ces étudiants, les professeurs utilisent soit très fréquemment soit à l'occasion les TIC. Les proportions sont de 50% pour chaque niveau d'utilisation.