

FREQUENCIES

```
VARIABLES=VAR04 VAR05 VAR06 VAR07 VAR08
/STATISTICS=STDDEV MEAN MEDIAN MODE SKEWNESS SESKEW KURTOSIS SEKURT
/BARCHART FREQ
/ORDER= ANALYSIS .
```

## Frequencies

### Notes

Output Created	23-MAR-2009 14:03:59	
Comments		
Input	Data	C:\My Documents\Benoit\Sites Web\EUT3018\spss\restaurants_categories.sav
	Active Dataset	DataSet1
	Filter	<none>
	Weight	<none>
	Split File	<none>
	N of Rows in Working Data File	12
Missing Value Handling	Definition of Missing	User-defined missing values are treated as missing.
	Cases Used	Statistics are based on all cases with valid data.
Syntax	<pre>FREQUENCIES   VARIABLES=VAR04 VAR05 VAR06 VAR07 VAR08   /STATISTICS=STDDEV MEAN MEDIAN MODE SKEWNESS SESKEW KURTOSIS SEKURT   /BARCHART FREQ   /ORDER= ANALYSIS .</pre>	
Resources	Elapsed Time	0:00:00,95
	Processor Time	0:00:01,02

[DataSet1] C:\My Documents\Benoit\Sites Web\EUT3018\spss\restaurants\_categories.sav

### Statistics

		Expérience (ans)	Diplôme ITHQ	Ventes (Catégories)	Publicité (Catégories)	Expérience (Catégories)
N	Valid	12	12	12	12	12

	Missing	0	0	0	0	0
Mean		5,00	,75	2,17	2,58	2,25
Median		5,00	1,00	2,00	2,00	2,00
Mode		5	1	2	2	2
Std. Deviation		2,523	,452	,937	1,379	1,055
Skewness		-,204	-1,327	,412	,417	,522
Std. Error of Skewness		,637	,637	,637	,637	,637
Kurtosis		-,539	-,326	-,298	-1,177	-,637
Std. Error of Kurtosis		1,232	1,232	1,232	1,232	1,232

## Frequency Table

### Expérience (ans)

		Frequency	Percent	Valid Percent	Cumulative Percent
Valid	1	2	16,7	16,7	16,7
	3	1	8,3	8,3	25,0
	4	1	8,3	8,3	33,3
	5	4	33,3	33,3	66,7
	7	2	16,7	16,7	83,3
	8	1	8,3	8,3	91,7
	9	1	8,3	8,3	100,0
	Total	12	100,0	100,0	

### Diplôme ITHQ

		Frequency	Percent	Valid Percent	Cumulative Percent
Valid	Non	3	25,0	25,0	25,0
	OUI	9	75,0	75,0	100,0
	Total	12	100,0	100,0	

### Ventes (Catégories)

		Frequency	Percent	Valid Percent	Cumulative Percent
Valid	400 K\$ ou moins	3	25,0	25,0	25,0
	401 K\$ à 600 K\$	5	41,7	41,7	66,7
	601 K\$ à 800 K\$	3	25,0	25,0	91,7
	801 K\$ ou plus	1	8,3	8,3	100,0
	Total	12	100,0	100,0	

### Publicité (Catégories)

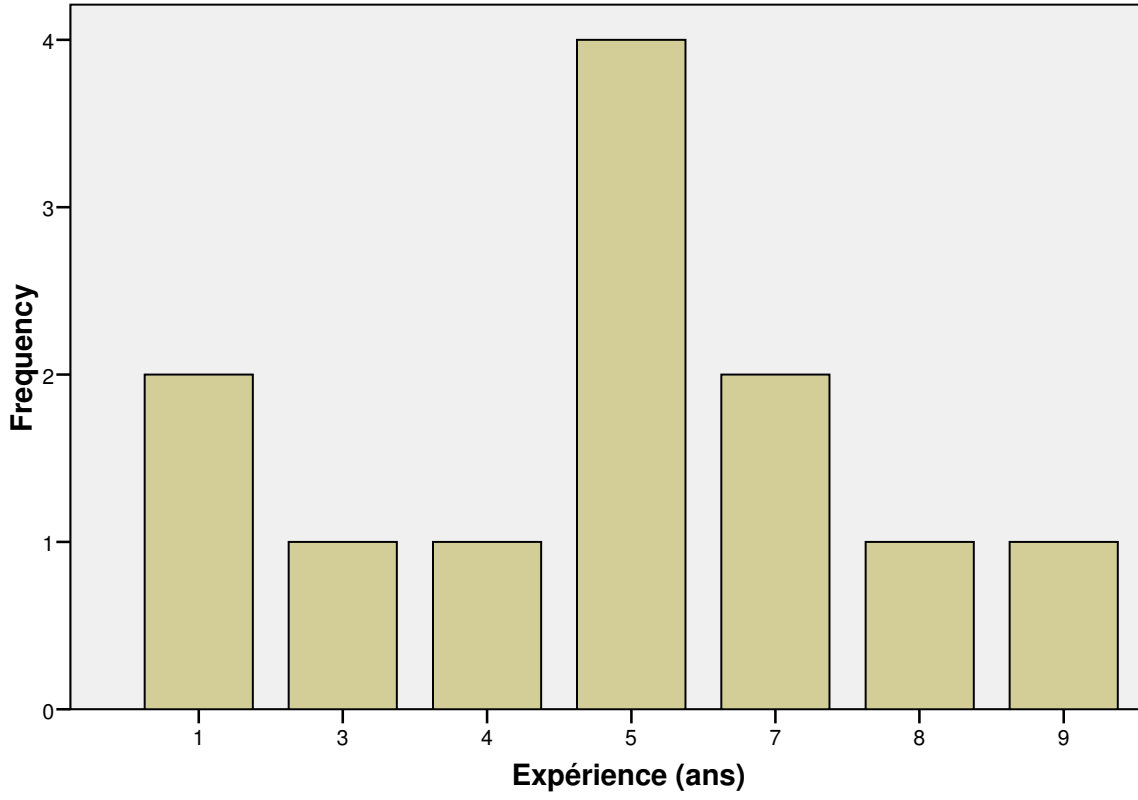
		Frequency	Percent	Valid Percent	Cumulative Percent
Valid	1000 \$ ou moins	3	25,0	25,0	25,0
	1001 \$ à 2000 \$	4	33,3	33,3	58,3
	2001 \$ à 3000 \$	1	8,3	8,3	66,7
	3001 \$ à 4000 \$	3	25,0	25,0	91,7
	4001 \$ ou plus	1	8,3	8,3	100,0
	Total	12	100,0	100,0	

#### Expérience (Catégories)

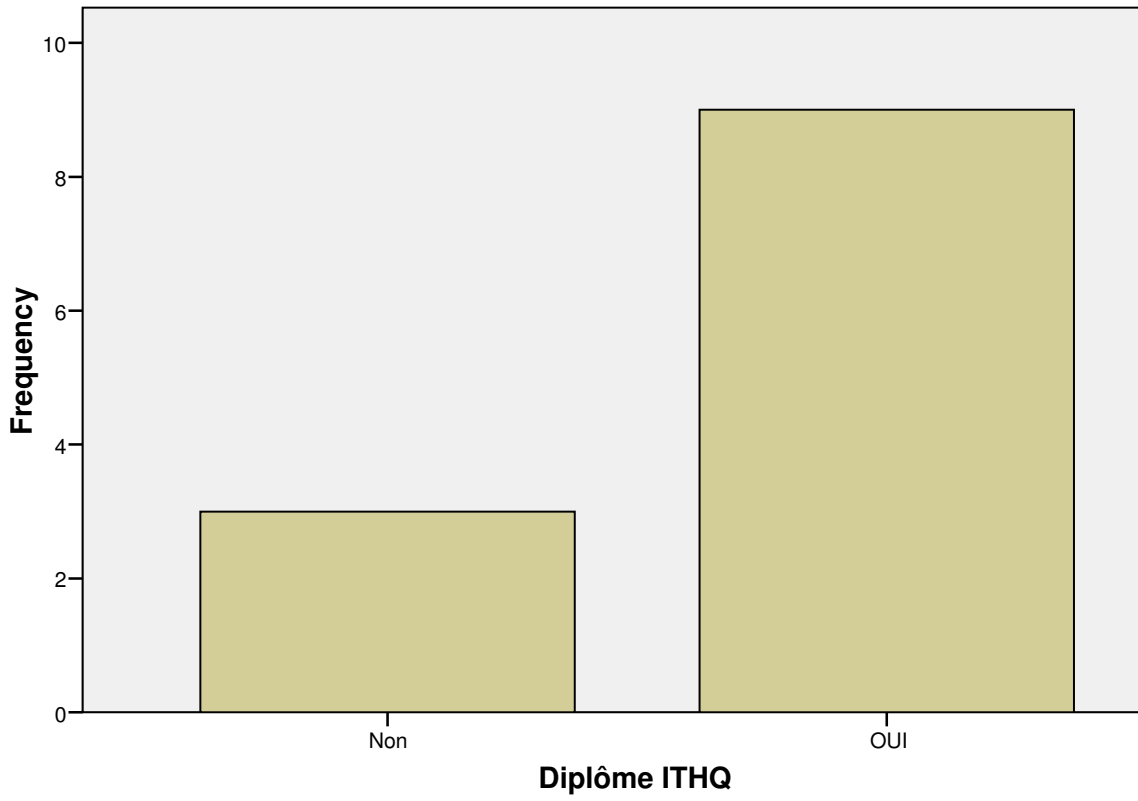
		Frequency	Percent	Valid Percent	Cumulative Percent
Valid	1 à 3 ans	3	25,0	25,0	25,0
	4 ou 5 ans	5	41,7	41,7	66,7
	6 ou 7 ans	2	16,7	16,7	83,3
	8 ou 9 ans	2	16,7	16,7	100,0
	Total	12	100,0	100,0	

## Bar Chart

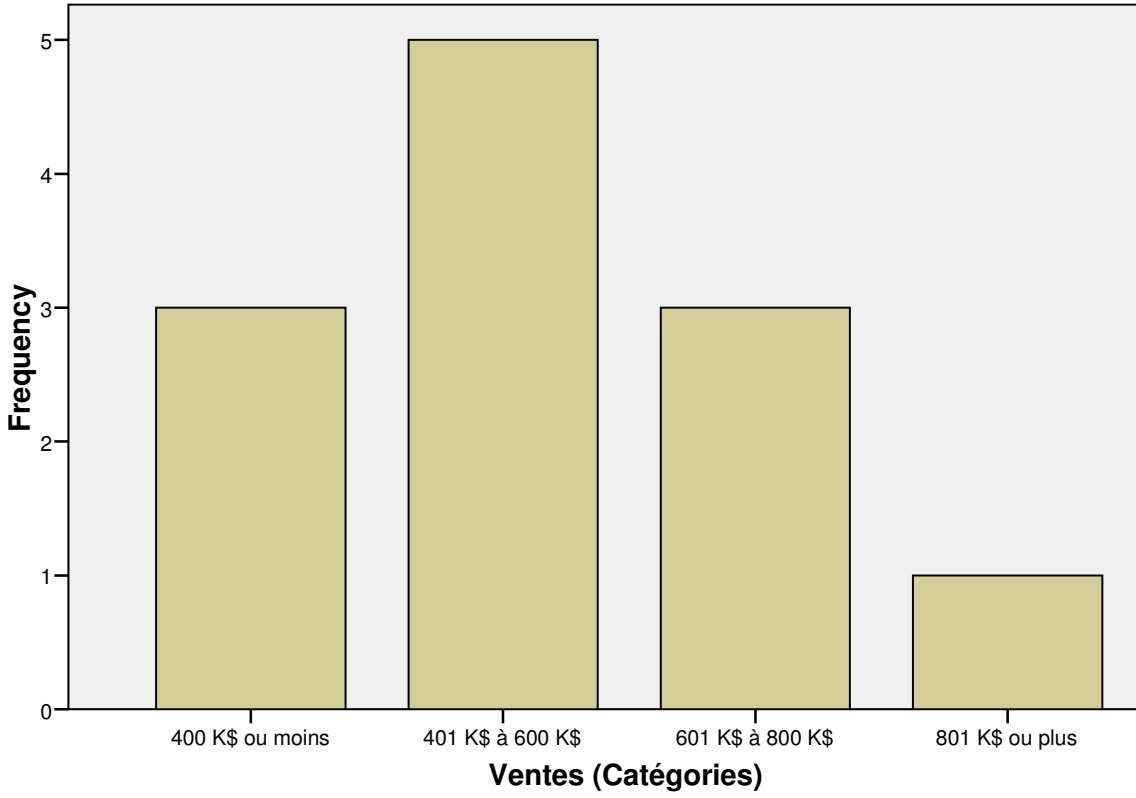
### Expérience (ans)



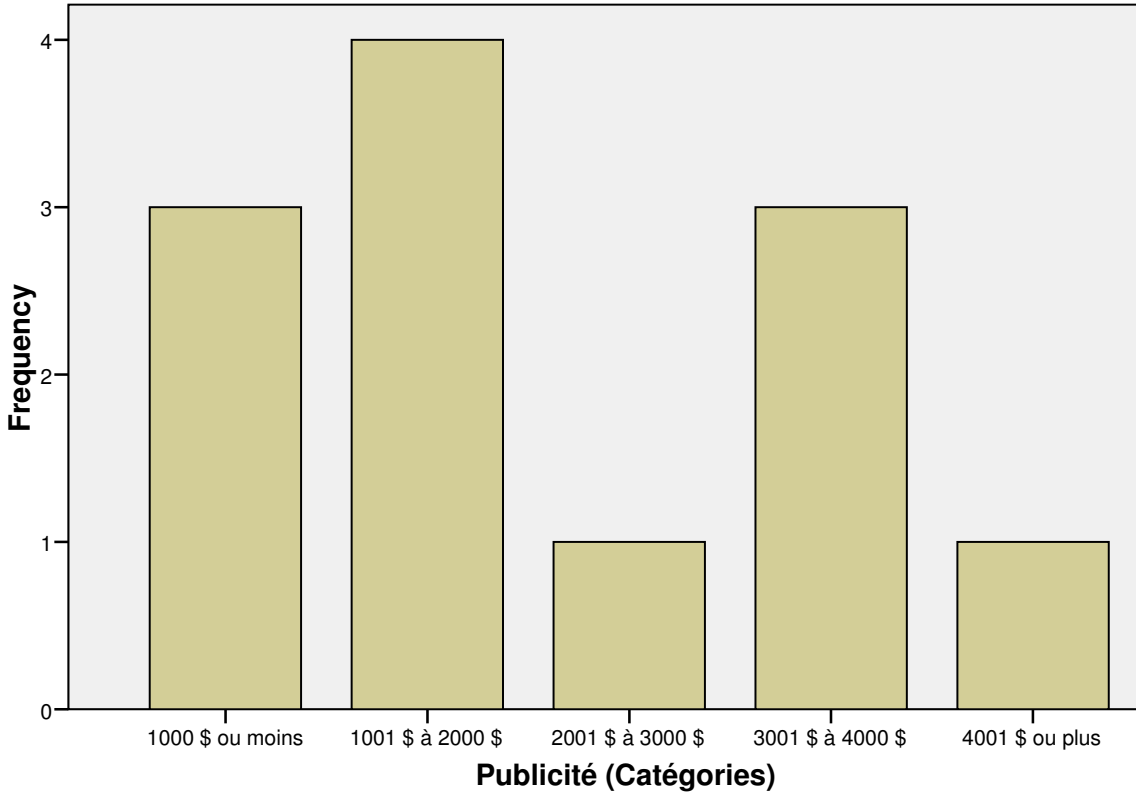
## Diplôme ITHQ



### Ventes (Catégories)



### Publicité (Catégories)



### Expérience (Catégories)

